



MOL NACH EMOL

ZESUMME, LOOSST EIS
DE FAARWEN AN
DEM SCHOULMATERIAL
EN NEIT LIEWE SCHENKEN



De Ressourcencenter SIVÉC kritt all Joer **6.600 Tonne Material** geliwwert. Villes dovunner ass an engem ganz gudden Zoustand, mee muss leider verbrannt ginn.

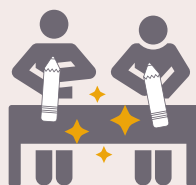
Dofir huet de SIVÉC ugefaange sech staark am Réemploi z'engagéieren: Iwwer 100 Tonnen u Material ginn all Joer **weiderverméttelt** a kommen **zeréck an de Kreeslaf**.



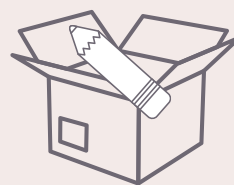
WÉI GEET DAT?



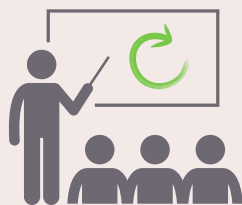
1) "ALT" SCHOULMATERIAL NET EWECHGEHEIEN, MEE AN ENGE VUN EISE SAMMELSTELLEN OFGINN.



2) MIR BEREEDEN DAT GESAMMELT MATERIAL NEI OP A VERPAKEN ET.



3) JEE NO BESOIN GRATIS SCHOULMATERIAL ZUR VERFÜGUNG GESTALLT KRÉIEN.



D'KREESLAFWIRTSCHAFT
VERSTOEN A KONKRET
AN DE SCHOULALLDAG
INTÉGRÉIEREN.

Firwat net flott
**ëmweilfrëndlech
Projeten**
mat de Schüler
realiséieren, mat
recuperéiertem
Material?

