



move. déi Jonk am Mouvement Ecologique – GRUEN und lebendig statt GRAU und monoton – 20. NOVEMBER 2023
JONAS ARCHITECTES – VORSTELLUNG BUERO

IN KÜRZE

Architekturbüro Ettelbruck
1976 gegründet von Henri JONAS

PARTNER

Miriam Prosch seit 2011
Corinne Stephany seit 2014
Andreas Pauels seit 2020



move. déi Jonk am Mouvement Ecologique – GRUEN und lebendig statt GRAU und monoton – 20. NOVEMBER 2023
JONAS ARCHITECTES – VORSTELLUNG BUERO

WE'RE A TEAM







BUREAU JONAS ARCHITECTES
ETTELBRUCK

JONAS ARCHITECTES

« **We care** »

Our promise: a firm commitment to our stakeholders

« JONAS ARCHITECTES : we care about the past, the present and the future »

move. déi Jonk am Mouvement Ecologique – GRUEN und lebendig statt GRAU und monoton – 20. NOVEMBER 2023
PROJEKTE JONAS ARCHITECTES_LESC CLERVAUX



move. déi Jonk am Mouvement Ecologique – GRUEN und lebendig statt GRAU und monoton – 20. NOVEMBER 2023
PROJEKTE JONAS ARCHITECTES_LESC CLERVAUX

JONAS
ARCHITECTES



Sainte-Anne
École privée pour jeunes filles

move. déi Jonk am Mouvement Ecologique – GRUEN und lebendig statt GRAU und monoton – 20. NOVEMBER 2023
PROJEKTE JONAS ARCHITECTES_SCOUTS-CHALET

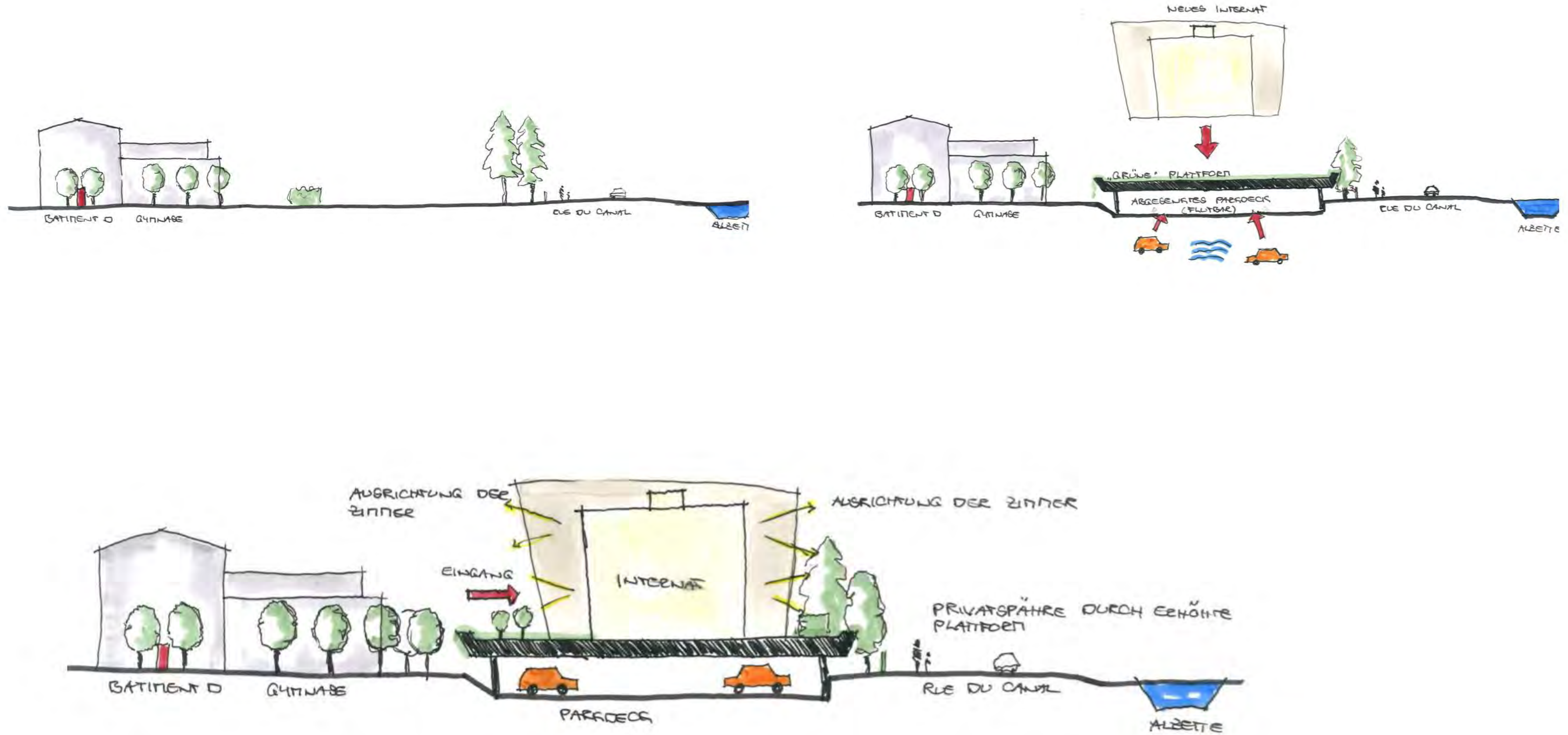


move. déi Jonk am Mouvement Ecologique – GRUEN und lebendig statt GRAU und monoton – 20. NOVEMBER 2023
PROJEKTE JONAS ARCHITECTES_SAINTE-ANNE_INTERNAT





move. déi Jonk am Mouvement Ecologique - GRUEN und lebendig statt GRAU und monoton - 20. NOVEMBER 2023
PROJEKTE JONAS ARCHITECTES_SAINTE-ANNE_INTERNAT



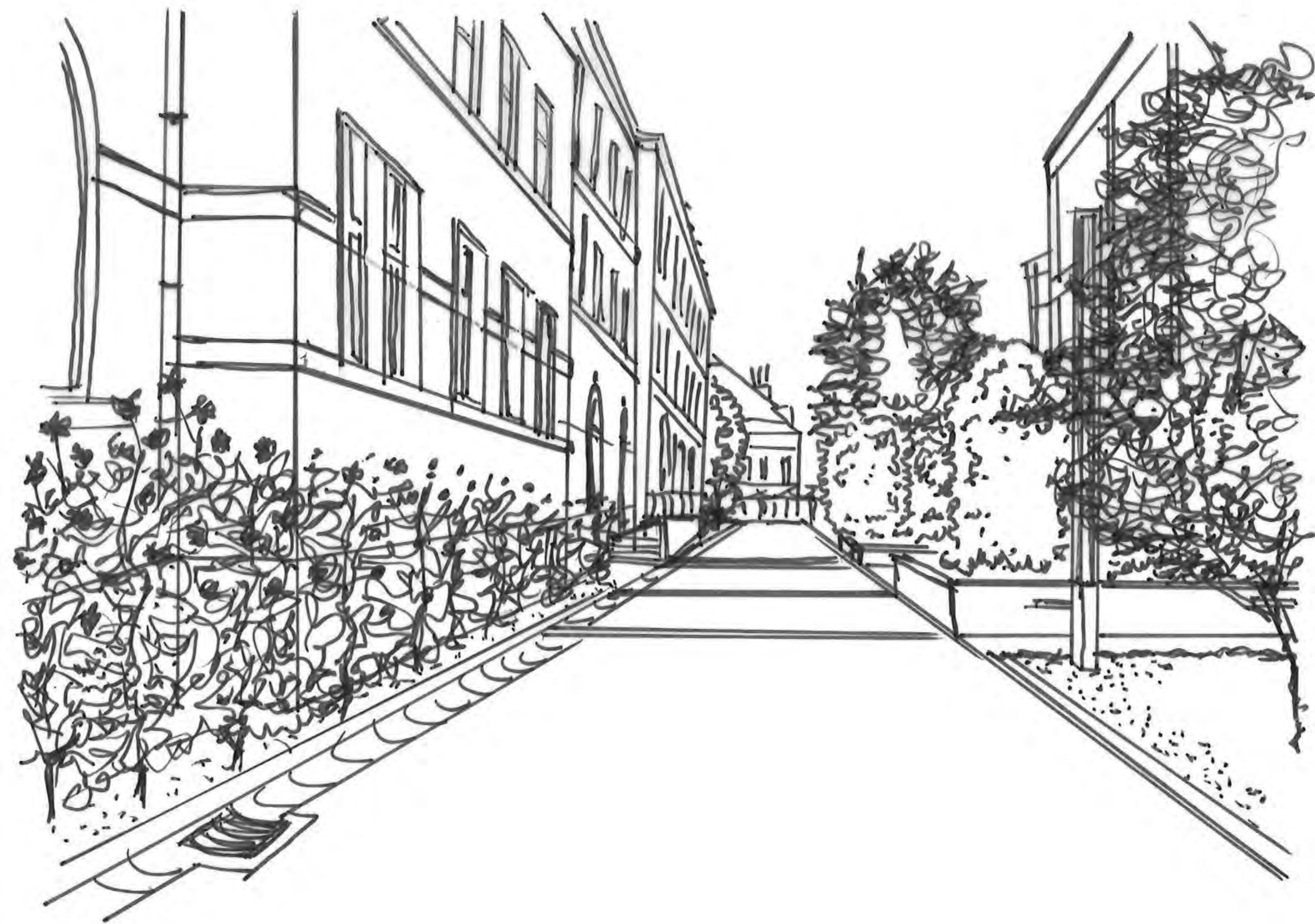
move. déi Jonk am Mouvement Ecologique – GRUEN und lebendig statt GRAU und monoton – 20. NOVEMBER 2023
PROJEKTE JONAS ARCHITECTES_SAINTE-ANNE_INTERNAT



move. déi Jonk am Mouvement Ecologique – GRUEN und lebendig statt GRAU und monoton – 20. NOVEMBER 2023
PROJEKTE JONAS ARCHITECTES_SAINTE-ANNE_INTERNAT

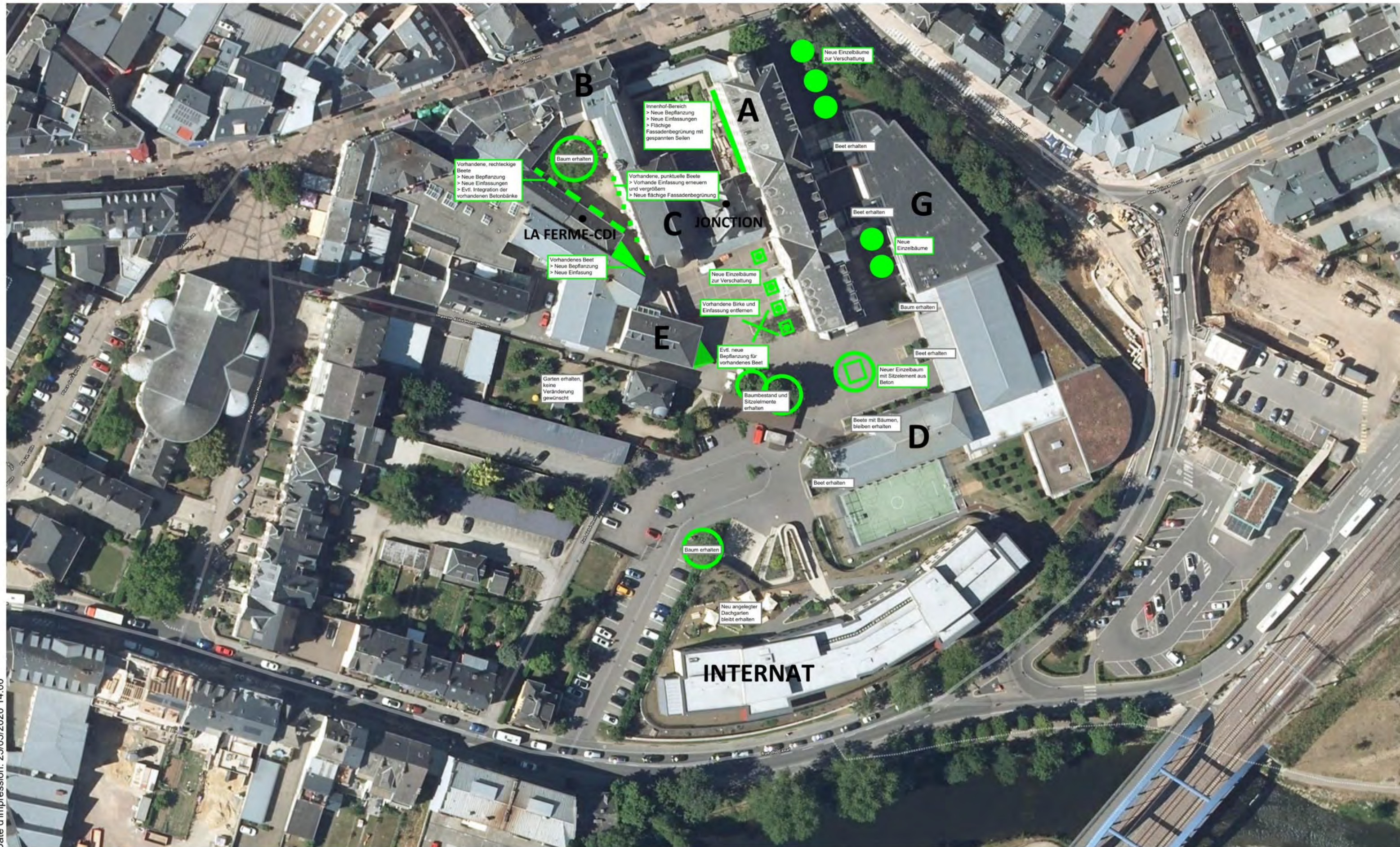


move. déi Jonk am Mouvement Ecologique – GRUEN und lebendig statt GRAU und monoton – 20. NOVEMBER 2023
PROJEKTE JONAS ARCHITECTES_SAINTE-ANNE_SCHULHOF



move. déi Jonk am Mouvement Ecologique – GRUEN und lebendig statt GRAU und monoton – 20. NOVEMBER 2023
PROJEKTE JONAS ARCHITECTES_SAINTE-ANNE_SCHULHOF





Date d'impression: 25/05/2020 14:00

www.geoportail.lu est un portail d'accès aux informations géolocalisées, données et services qui sont mis à disposition par les administrations publiques luxembourgeoises.
 Responsabilité: Malgré la grande attention qu'elles portent à la justesse des informations diffusées sur ce site, les autorités ne peuvent endosser aucune responsabilité quant à la fidélité, à l'exactitude, à l'actualité, à la fiabilité et à l'intégralité de ces informations. Information dépourvue de foi publique.
 Droits d'auteur: Administration du Cadastre et de la Topographie. <http://g-o.lu/copyright>

Echelle approximative 1:1000
 0 20 40 60m

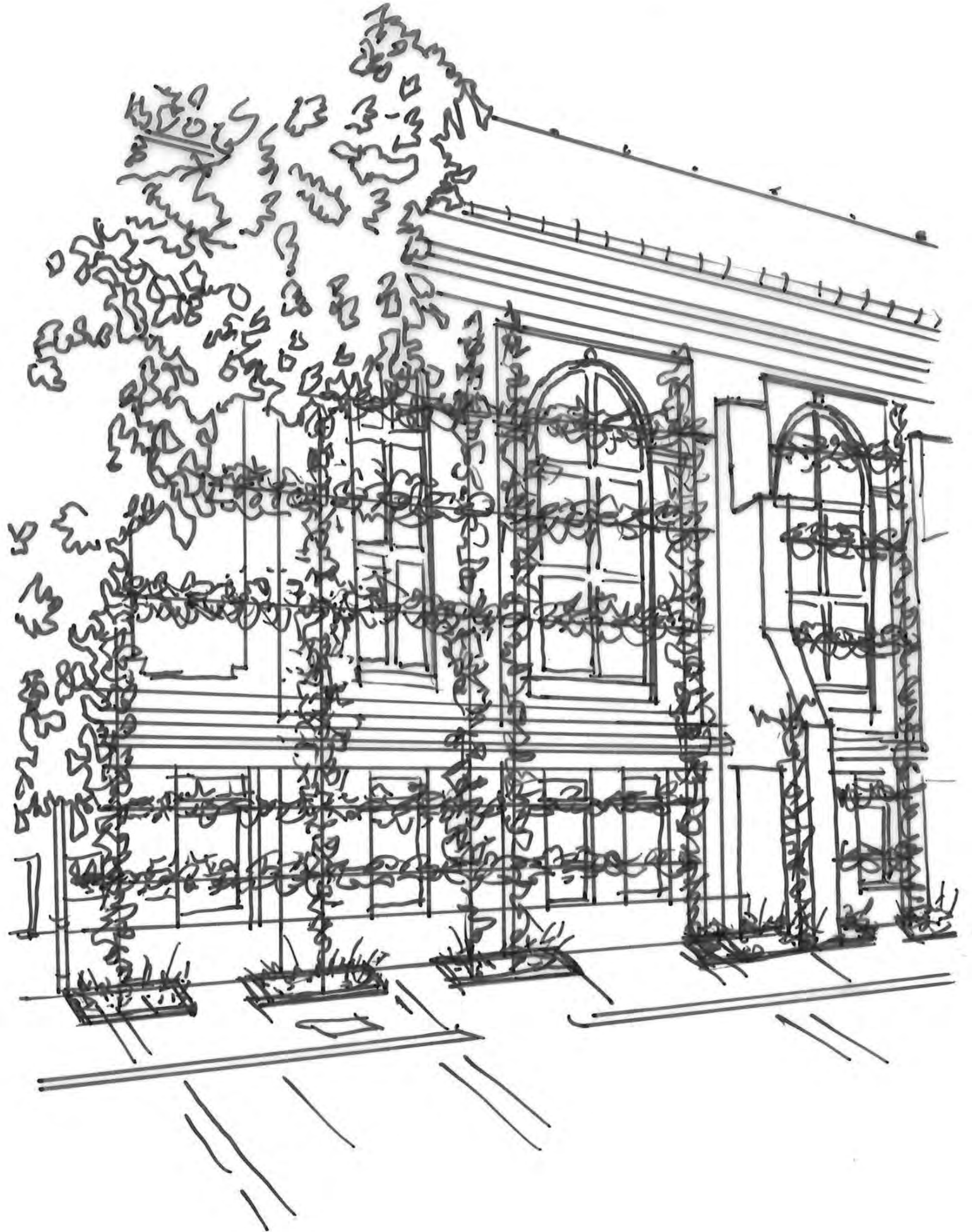
<http://g-o.lu/3/iSpn>



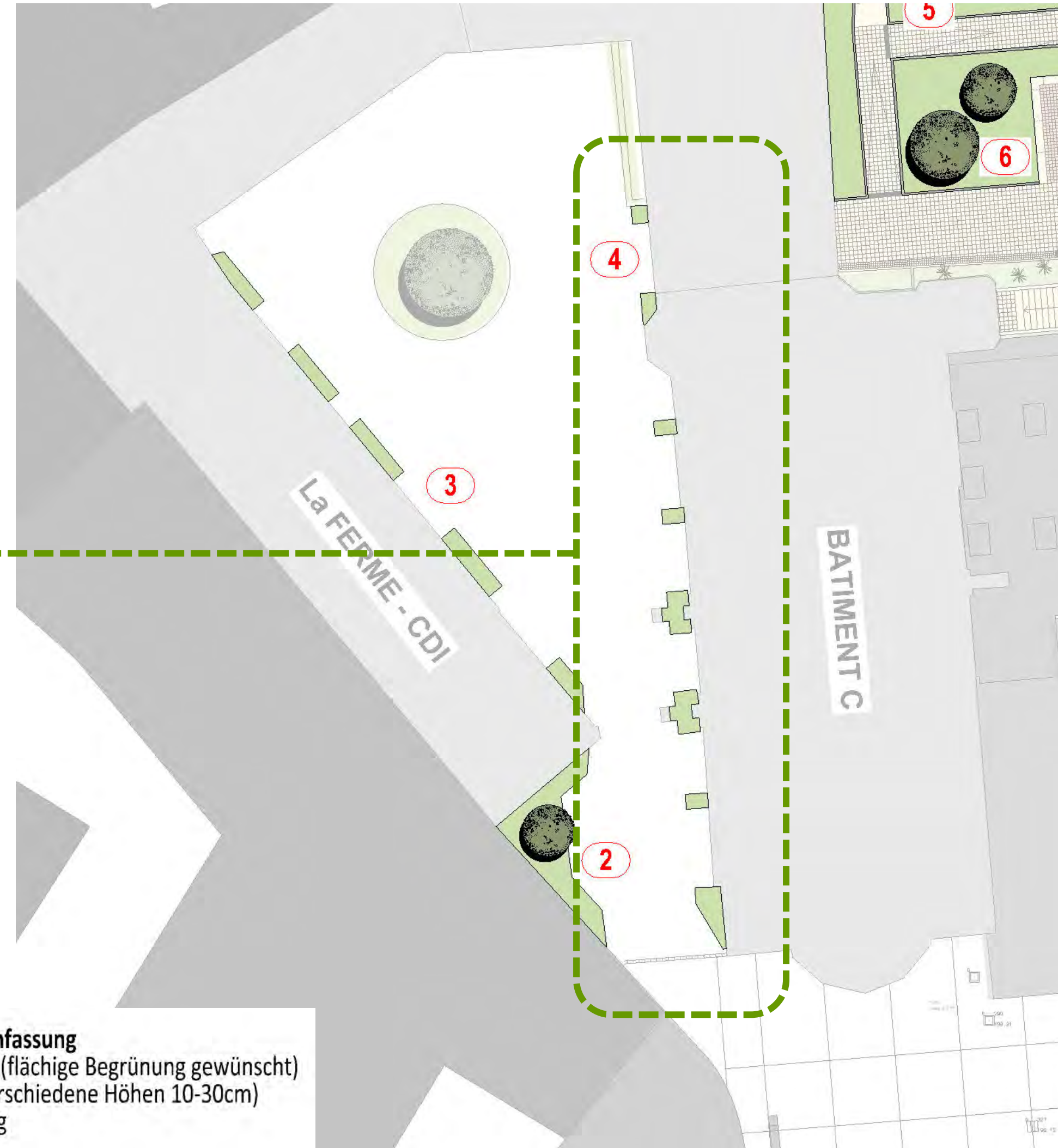
move. déi Jonk am Mouvement Ecologique – GRUEN und lebendig statt GRAU und monoton – 20. NOVEMBER 2023
PROJEKTE JONAS ARCHITECTES_SAINTE-ANNE_SCHULHOF



move. déi Jonk am Mouvement Ecologique - GRUEN und lebendig statt GRAU und monoton - 20. NOVEMBER 2023
PROJEKTE JONAS ARCHITECTES_SAINTE-ANNE_SCHULHOF



move. déi Jonk am Mouvement Ecologique – GRUEN und lebendig statt GRAU und monoton – 20. NOVEMBER 2023
PROJEKTE JONAS ARCHITECTES_SAINTE-ANNE_SCHULHOF



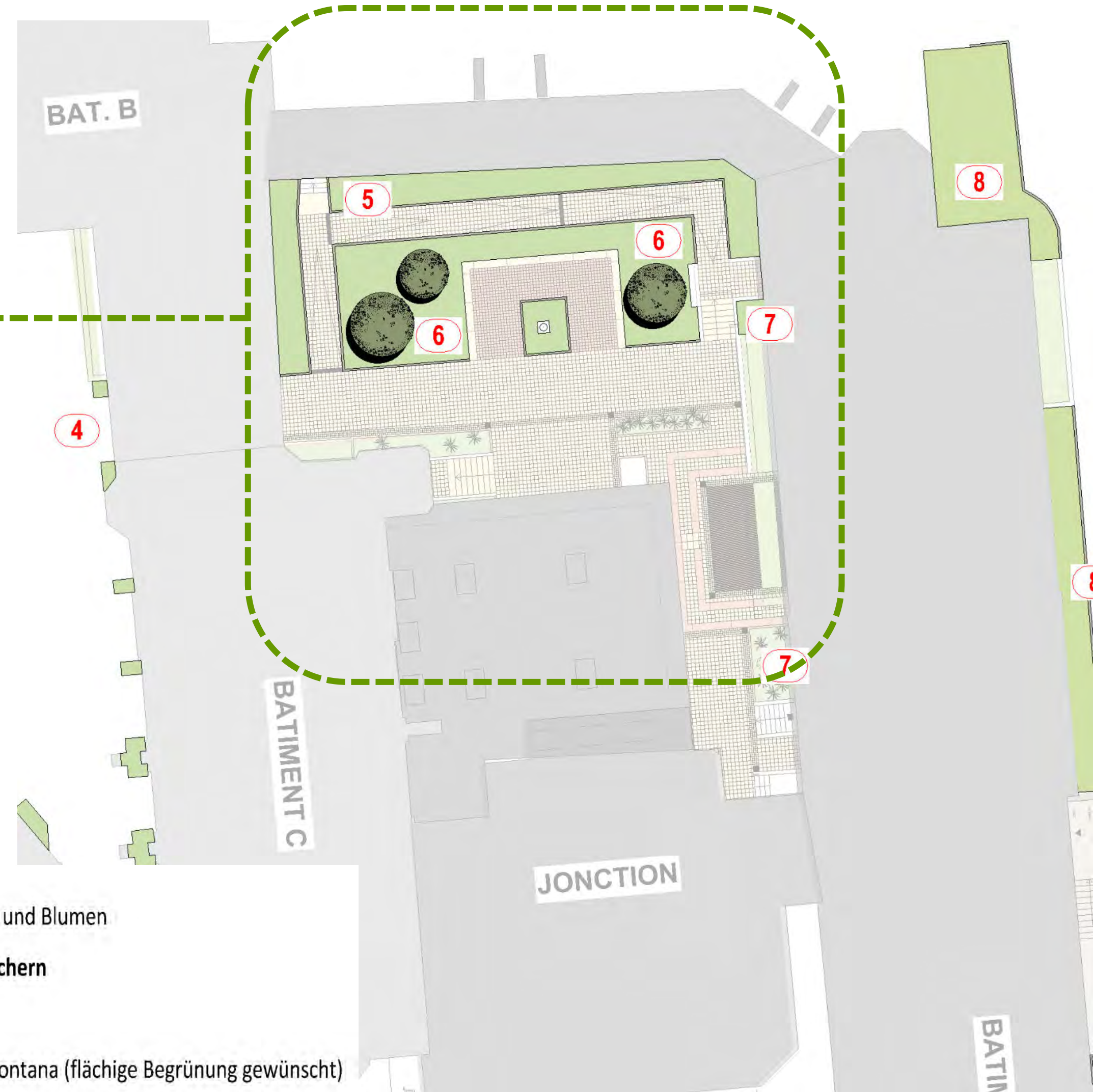
- 4 Fassadenbegrünung / Acht Beete mit Stahleinfassung**
Bepflanzung: Pfeifenwinde oder Clematis montana (flächige Begrünung gewünscht)
Beete: Vergrößern und neue Stahleinfassungen (verschiedene Höhen 10-30cm)
Vorhandene Betonbänke: Versetzen falls notwendig



move. déi Jonk am Mouvement Ecologique – GRUEN und lebendig statt GRAU und monoton – 20. NOVEMBER 2023
PROJEKTE JONAS ARCHITECTES_SAINTE-ANNE_SCHULHOF



move. déi Jonk am Mouvement Ecologique – GRUEN und lebendig statt GRAU und monoton – 20. NOVEMBER 2023
PROJEKTE JONAS ARCHITECTES_SAINTE-ANNE_SCHULHOF



- 5 Beet vor dem Gang**
Bepflanzung: Hohe Stauden, filigrane Gräser und Blumen
- 6 Beet mit 1-2 Bäumen und Solitärsträuchern**
Bäume zur Verschattung gewünscht
- 7 Fassadenbegrünung**
Bepflanzung: Pfeifenwinde oder Clematis montana (flächige Begrünung gewünscht)



move. déi Jonk am Mouvement Ecologique – GRUEN und lebendig statt GRAU und monoton – 20. NOVEMBER 2023
PROJEKTE JONAS ARCHITECTES_SAINTE-ANNE_SCHULHOF



move. déi Jonk am Mouvement Ecologique – GRUEN und lebendig statt GRAU und monoton – 20. NOVEMBER 2023
PROJEKTE JONAS ARCHITECTES_SAINTE-ANNE_SCHULHOF



move. déi Jonk am Mouvement Ecologique – GRUEN und lebendig statt GRAU und monoton – 20. NOVEMBER 2023
PROJEKTE JONAS ARCHITECTES_SAINTE-ANNE_SCHULHOF



move. déi Jonk am Mouvement Ecologique – GRUEN und lebendig statt GRAU und monoton – 20. NOVEMBER 2023
PROJEKTE JONAS ARCHITECTES_SAINTE-ANNE_SCHULHOF



move. déi Jonk am Mouvement Ecologique – GRUEN und lebendig statt GRAU und monoton – 20. NOVEMBER 2023
PROJEKTE JONAS ARCHITECTES_SAINTE-ANNE_NEUBAU GEBAEUDE H & E



move. déi Jonk am Mouvement Ecologique – GRUEN und lebendig statt GRAU und monoton – 20. NOVEMBER 2023
PROJEKTE JONAS ARCHITECTES_SAINTE-ANNE

An architectural rendering of a modern building complex with a central courtyard. The buildings are multi-story with large glass windows and balconies. The courtyard is paved with a grid pattern and has some trees and people walking around. The entire image is faded and serves as a background for the text.

« JONAS ARCHITECTES : we care about the past, the present and the future »