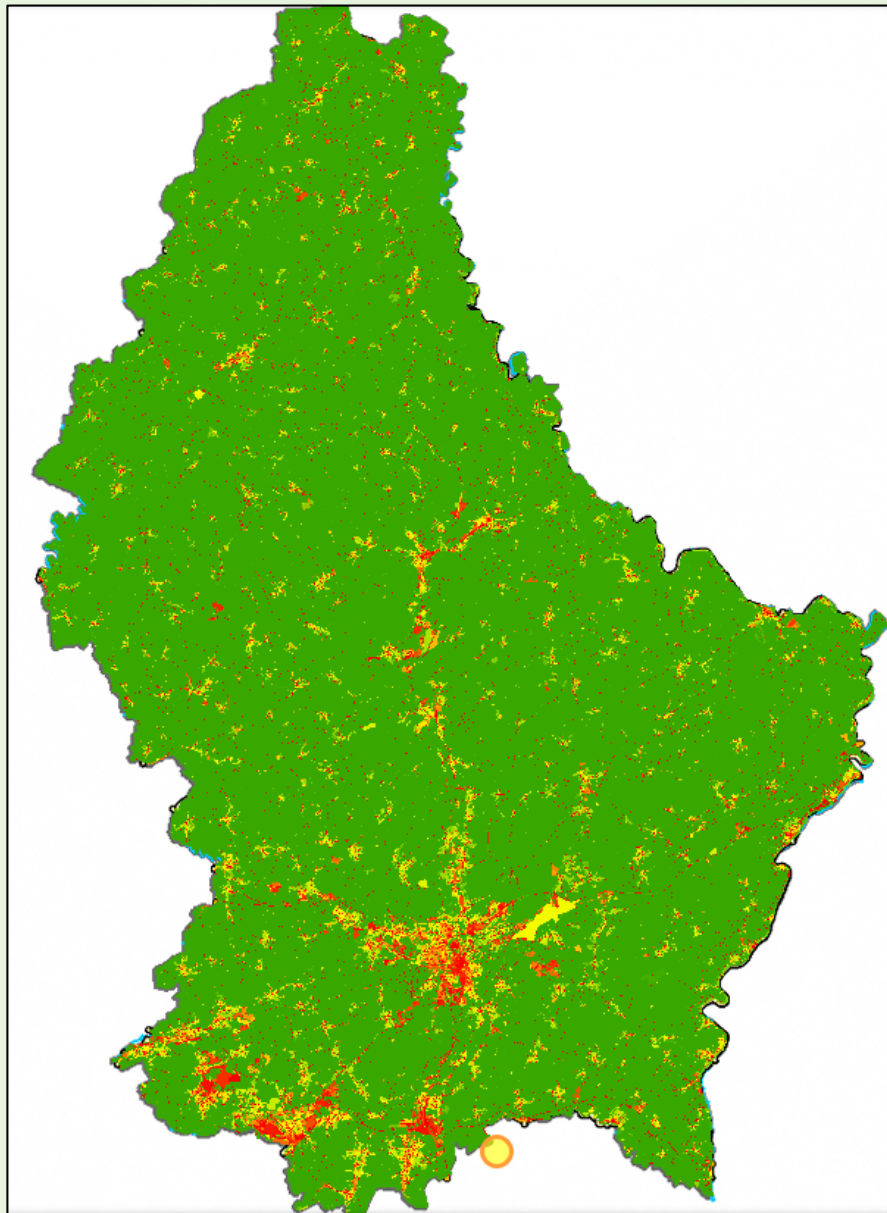


Table Ronde mat Verrieder vun de
politesche Parteien zum Thema:

Wéi ëmgoe mat der Wuesstemsfro? Wéi eng Landesplanung zu Lëtzebuerg fir muer?

Marc Baum (Déi Lénk); Franz Fayot (LSAP);
Max Hahn (DP); Tommy Klein (Piratepartei);
Gary Kneip (Fokus); Claude Turmes (Déi Gréng);
Tom Weidig (ADR); Claude Wiseler (CSV);





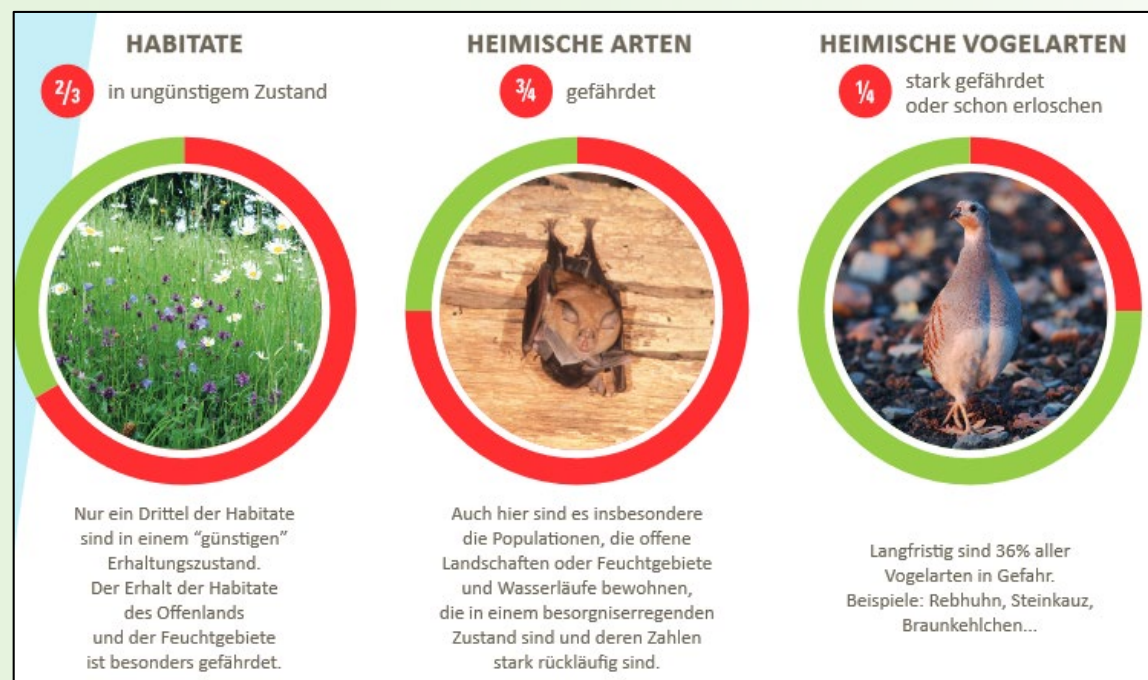
Analyse des Wassereinsparpotentials für die Trinkwasserversorgung Luxemburgs

“Im Jahr 2040 kann der Spitzenbedarf den Berechnungen dieser Studie zu Folge nur bei Umsetzung massiver Wasser-Einsparmaßnahmen und unter Nutzung aller zur Verfügung stehenden Kapazitäten (inkl. Notreserven) gedeckt werden.

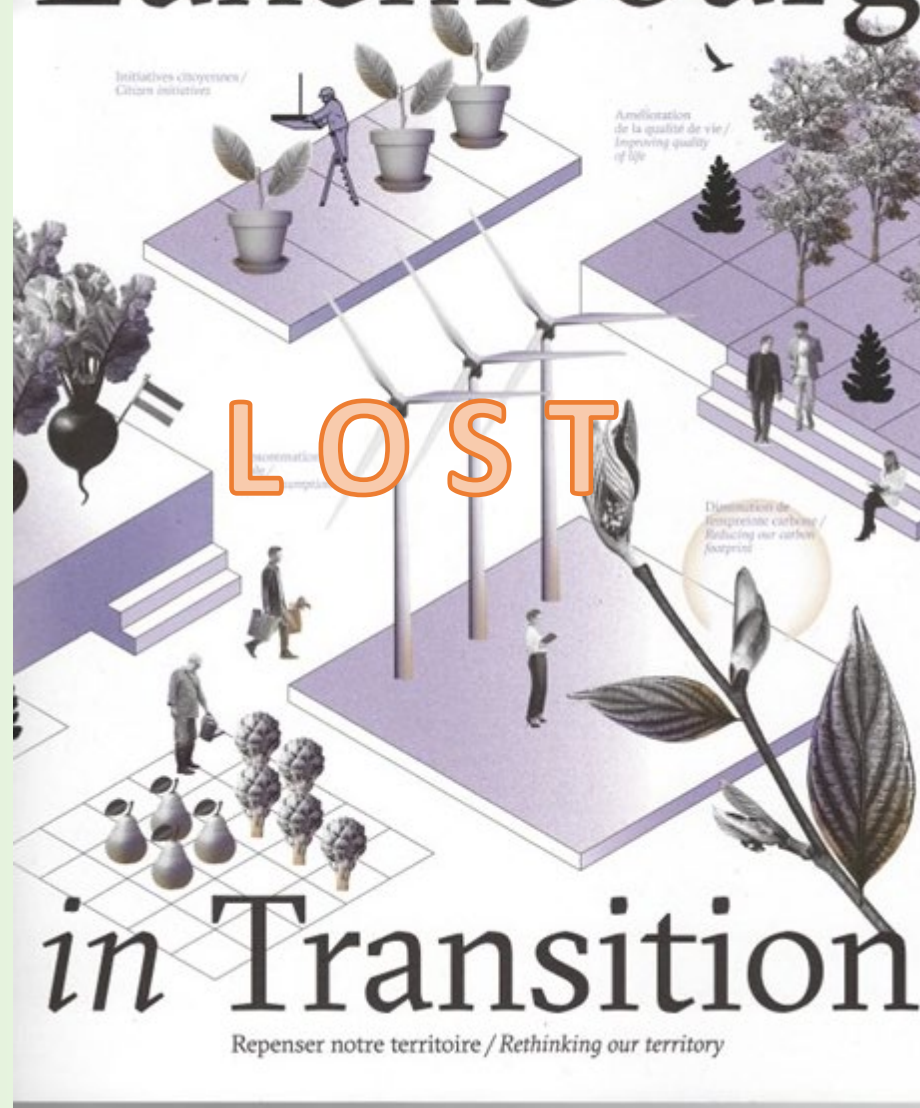
Der extreme Spitzenverbrauch wird vorraussichtlich selbst bei Nutzung aller zur Verfügung stehender Ressourcen (inkl. Notreserven) nicht abgesichert werden können.

Im Falle eines Stauwasserablasses kann im Jahr 2040 weder der durchschnittliche Tageswasserbedarf noch der Spitzenbedarf oder der extreme Spitzenbedarf gedeckt werden.“

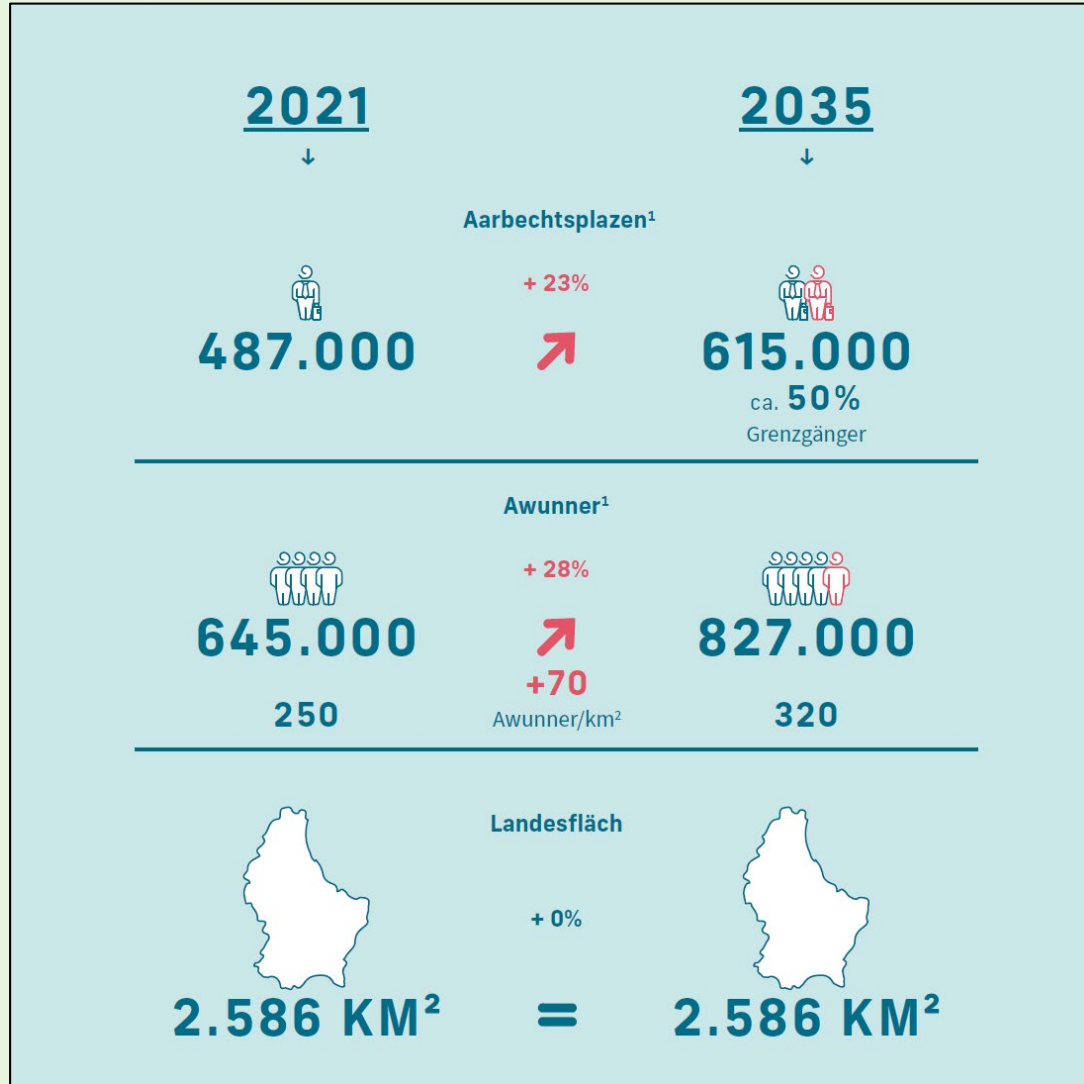
IWW Rheinisch-Westfälisches Institut für Wasser Beratungs-und Entwicklungsgesellschaft



Luxembourg

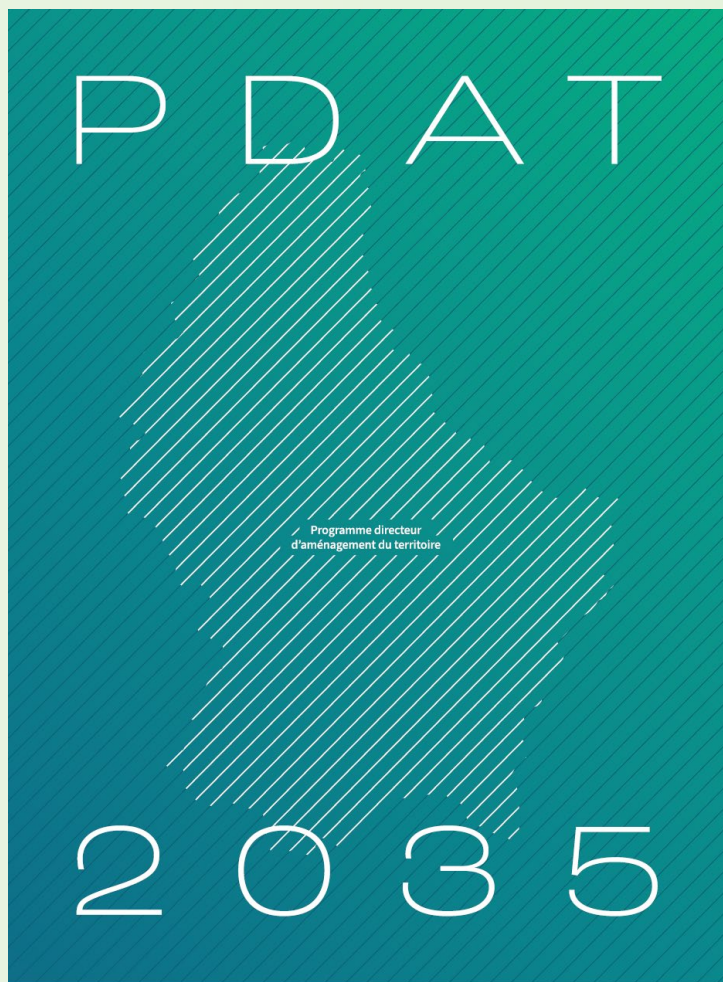


**mouvement
écologique**



Evolution de la population et des emplois 2021 -> 2035

Au 1^{er} janvier dernier, le Luxembourg comptait très exactement 660.809 habitants, soit 15.412 de plus qu'en 2022 (+2,4%).



Le Programme directeur d'aménagement du territoire (PDAT) définit des orientations stratégiques et des objectifs politiques pour orienter le développement territorial du pays et pour accompagner les acteurs de la planification territoriale.

Le PDAT s'adresse principalement aux politiques sectorielles et aux communes.



3 POLITESCH ZILER FIR EN NEIEN ENTWÉCKLUNGSMODELL



01. Réduire progressivement
l'artificialisation et
l'imperméabilisation du sol.

02. Concentrer le développement aux
endroits les plus appropriés.

03. Renforcer la planification
territoriale transfrontalière.

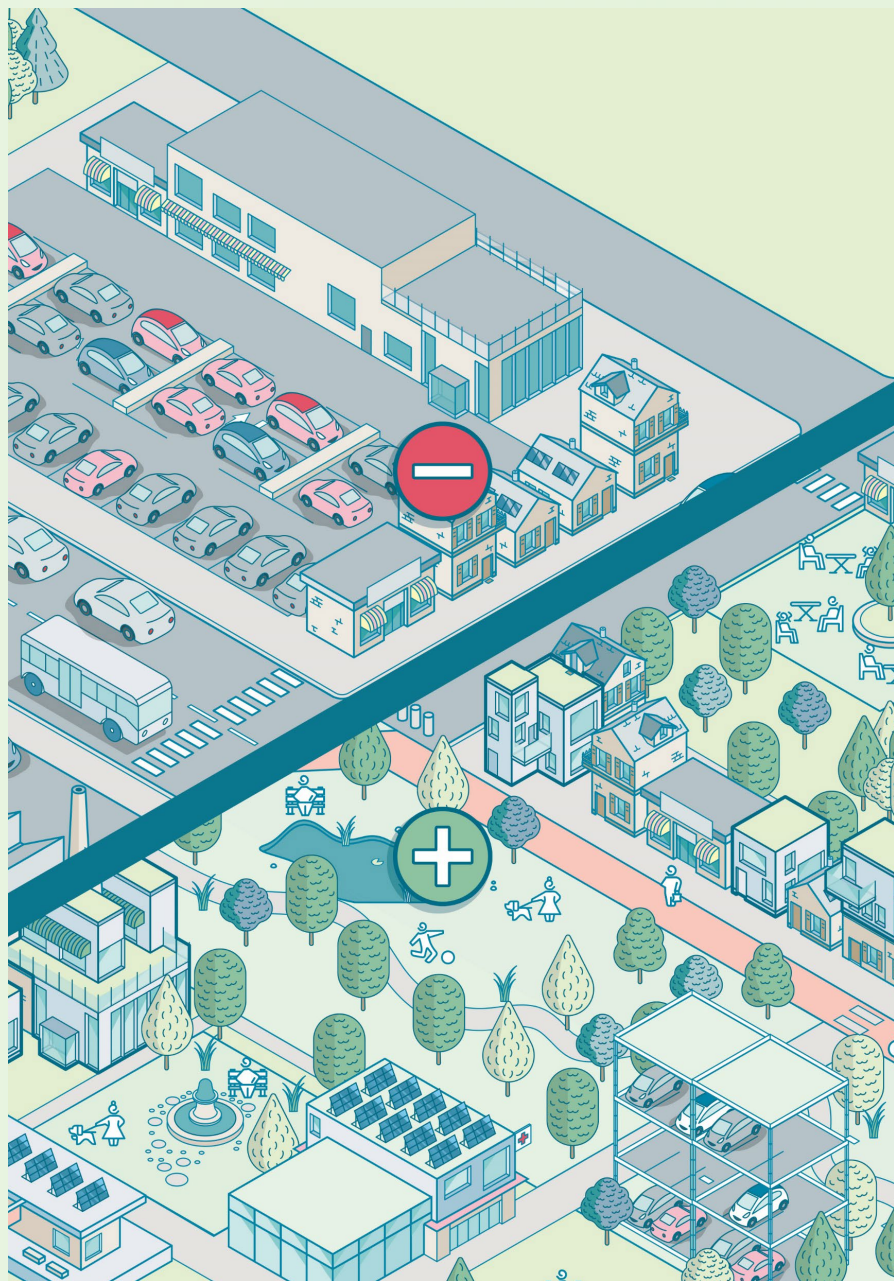
ZILER FIR

STÄTTESCH RÄIM : Développer des villes vertes et attrayantes qui combinent logements diversifiés, emplois, services et commerces de proximité, mobilité durable, espaces publics de qualité et nature en son sein et en périphérie immédiate.

LÄNDLECH RÄIM : Maintenir le caractère authentique des villages luxembourgeois tout en disposant de la masse critique nécessaire pour offrir les services et équipements essentiels pour leurs citoyens.

PERIURBAN RÄIM : Régénérer ces espaces souvent monofonctionnels et orienter leur développement dans le sens de la multifonctionnalité préservant ainsi les localités de devenir des cités-dortoirs dans lesquelles l'utilisation de la voiture s'impose pour chaque déplacement.





« *Liewensqualität erhalen: fir haut a fir muer* »

À l'horizon 2035

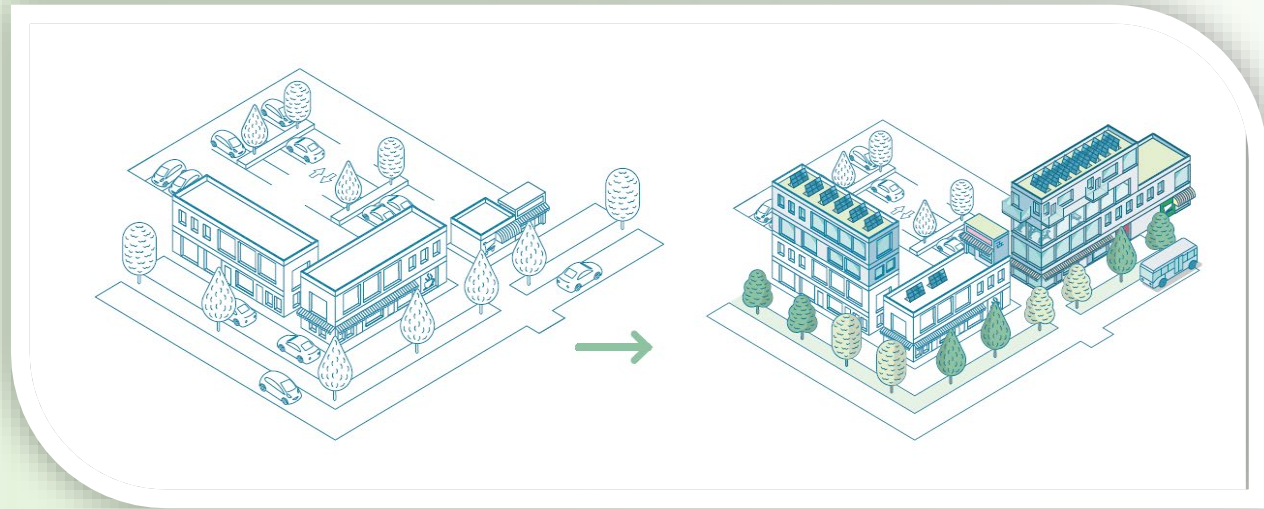
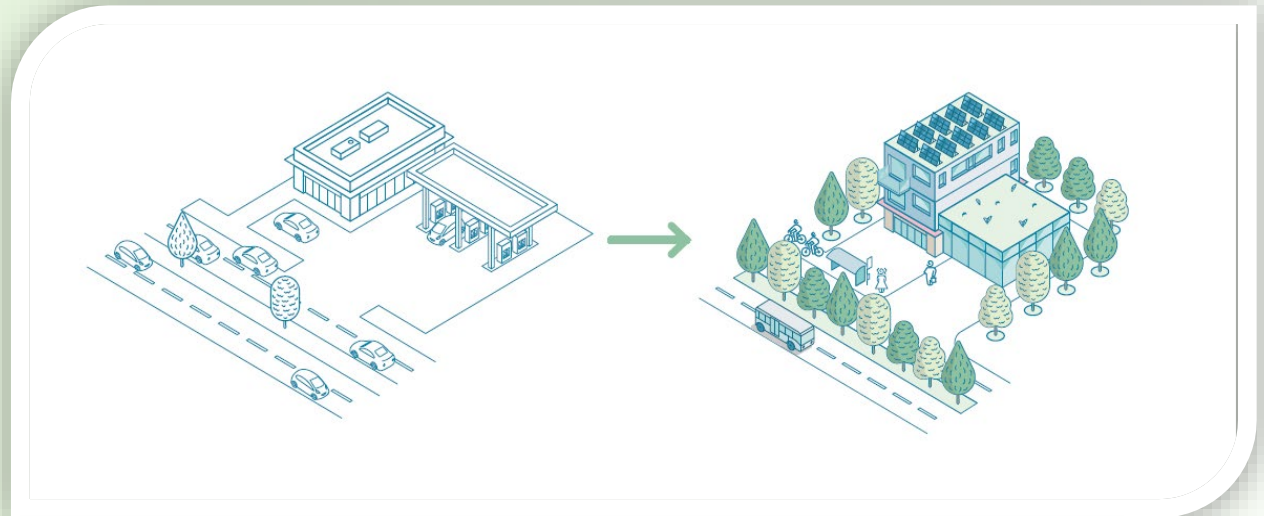
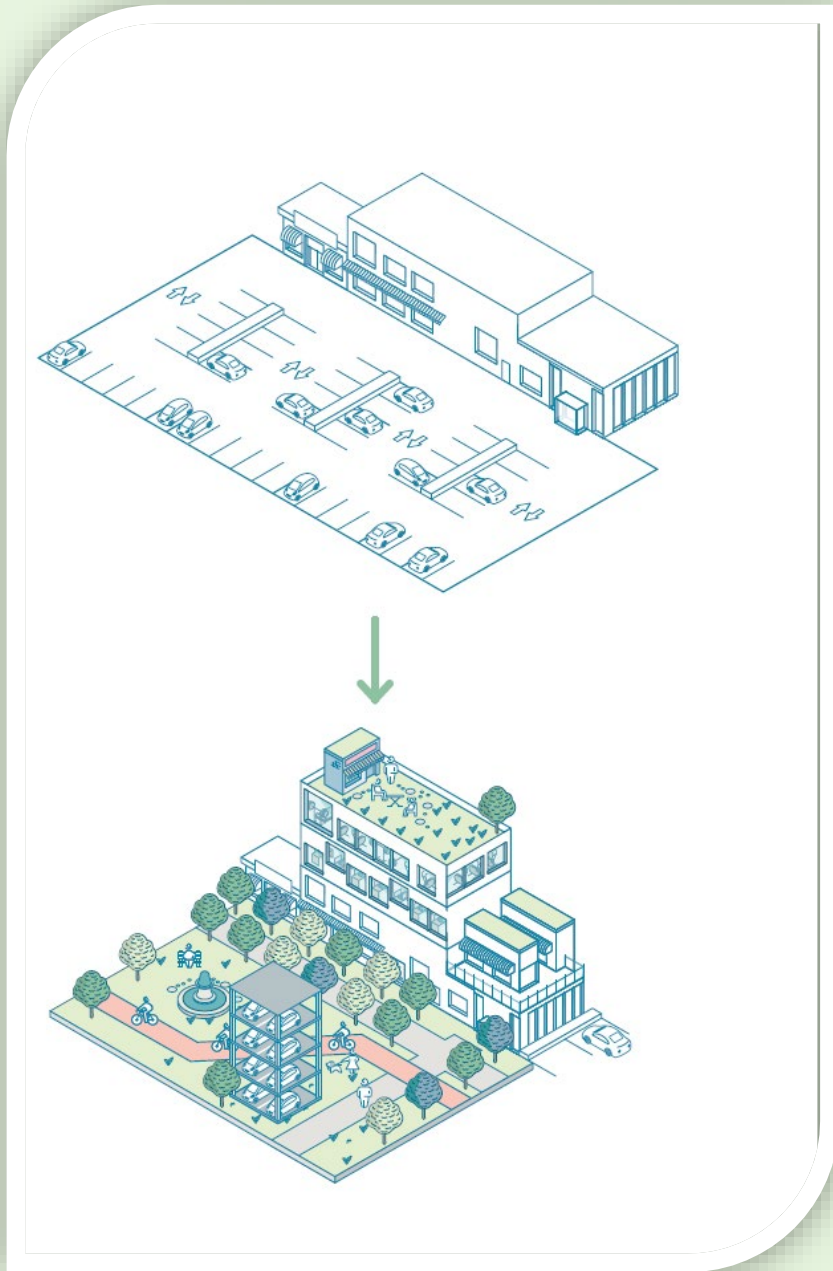
Réduire l'artificialisation à 0,25 hectare
par jour (90 ha par an) en 2035
avec une réduction continue à partir
de l'entrée en vigueur du PDAT

À l'horizon 2050

Tendre vers la zéro
artificialisation nette
du sol à partir de 2050

« *If the European Green Deal has a soul, then it is
the New European Bauhaus which has led to an
explosion of creativity across our Union. »*

Ursula von der Leyen, President of the European Commission



Les quartiers de demain

L'utilisation rationnelle de l'espace

L'OBJECTIF DE RÉDUCTION DE L'ARTIFICIALISATION DU SOL NE REMET PAS EN CAUSE :

LE DÉVELOPPEMENT ÉCONOMIQUE !

LA CONSTRUCTION DE LOGEMENTS !

456 ha

de terrains réservés pour le développement d'activités économiques à activer en fonction des besoins

600 ha

de friches actuelles qui pourraient être réutilisées

3.750 ha

de surfaces destinées au logement dans les périmètres constructibles actuels pour

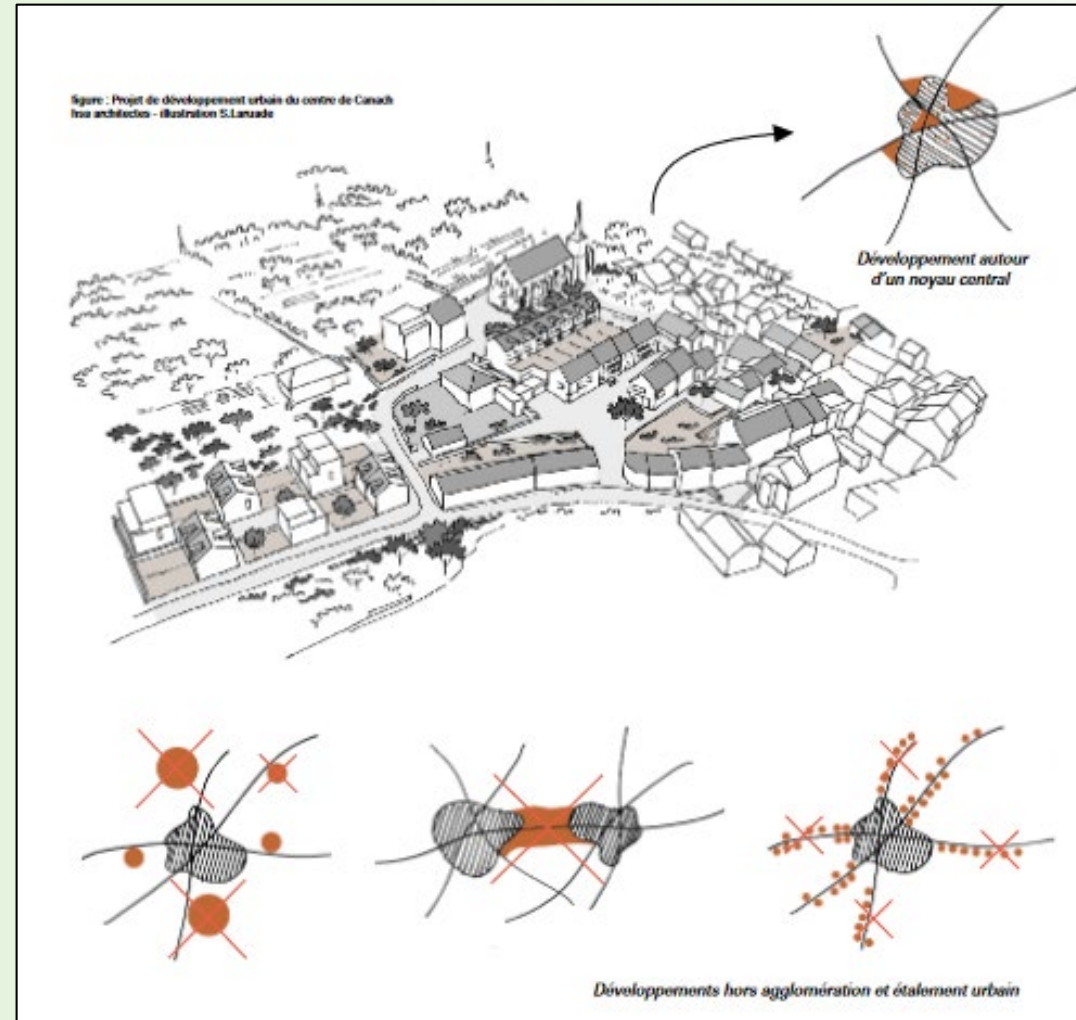
142.000

unités d'habitation susceptibles d'héberger

300.000

personnes

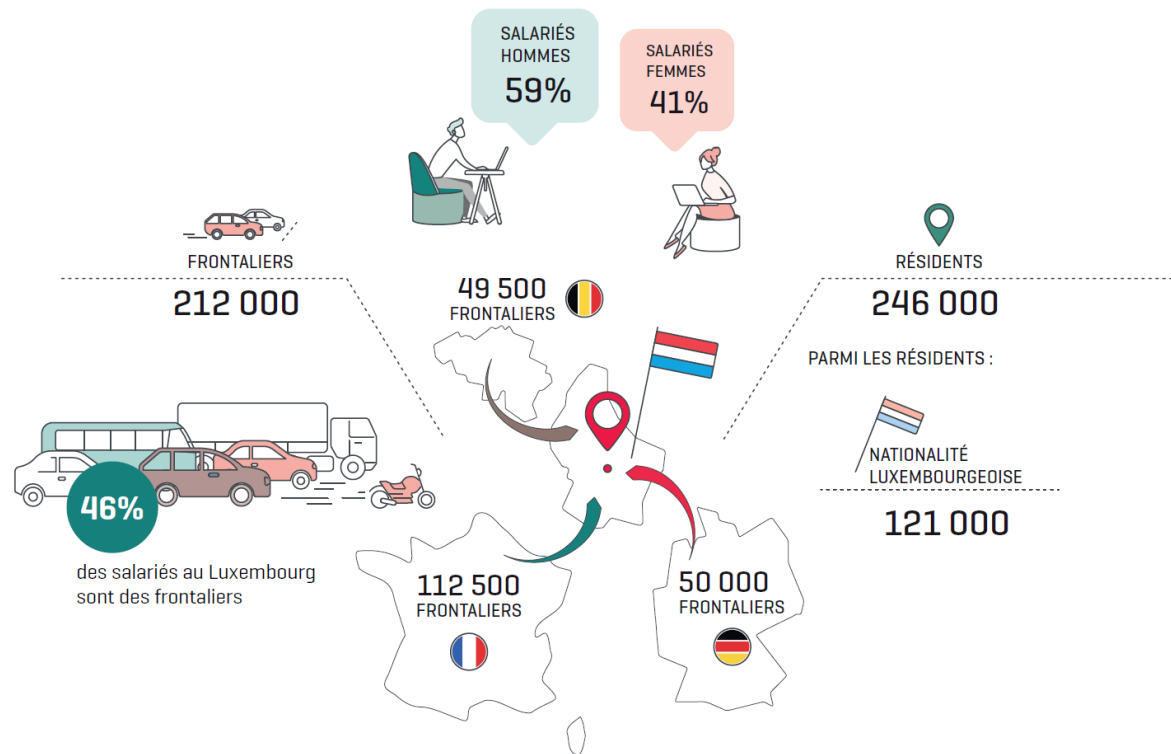
IL N'EST PAS NÉCESSAIRE D'ÉTENDRE LES PÉRIMÈTRES CONSTRUCTIBLES ACTUELS.



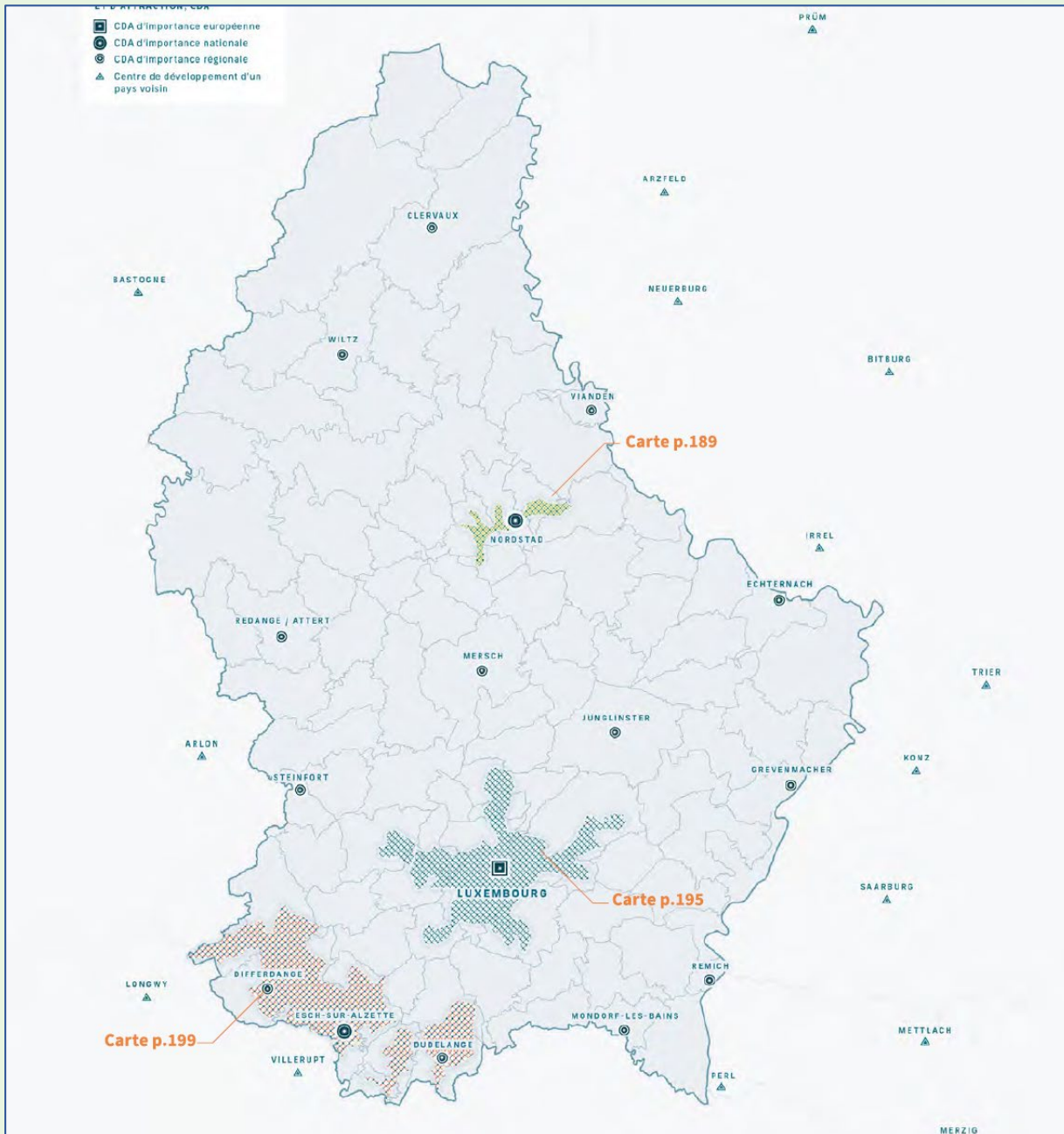
L'aire fonctionnelle transfrontalière



En 2021, 458 000 salariés ont travaillé au Luxembourg



L'armature urbaine



ARMATURE URBAINE

AGGLOMÉRATION

- Agglo-Centre
- Région Sud
- Nordstad

CENTRE DE DÉVELOPPEMENT ET D'ATTRACTION, CDA

- CDA d'importance européenne
- CDA d'importance nationale
- ⊙ CDA d'importance régionale
- ▲ Centre de développement d'un pays voisin



« *Alles kann, nichts muss* »

Autonomie communale

- « 1) *Les communes forment des collectivités autonomes, à base territoriale, possédant la personnalité juridique et gérant par leurs organes leurs intérêts et leur patrimoine propres.*
- (2) *La loi règle la composition, l'organisation et les attributions des organes de la commune. »*

Constitution 01/07/2023 Art. 121 du Grand-Duché de Luxembourg

Fonds de dotation communale

„Mit welcher Begründung soll bestimmten Gemeinden ein Wachstum erlaubt, anderen versagt werden?

Mit welchen Begründungen sollen Gemeinden, die wachsen dürfen, mehr Geld aus dem Gemeindefinanzausgleich erhalten?

Und: Auf welche Zuwendungen hätten Gemeinden ein Anrecht, die nicht weiterwachsen, aber lebenswert bleiben sollen, und wie begründet man das?“

Peter Feist L.L. (19.05.23)

Droit à la propriété privée

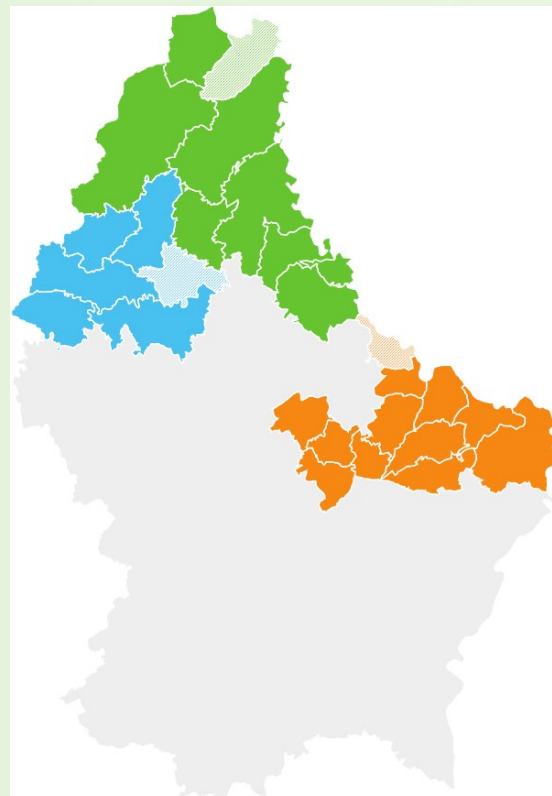
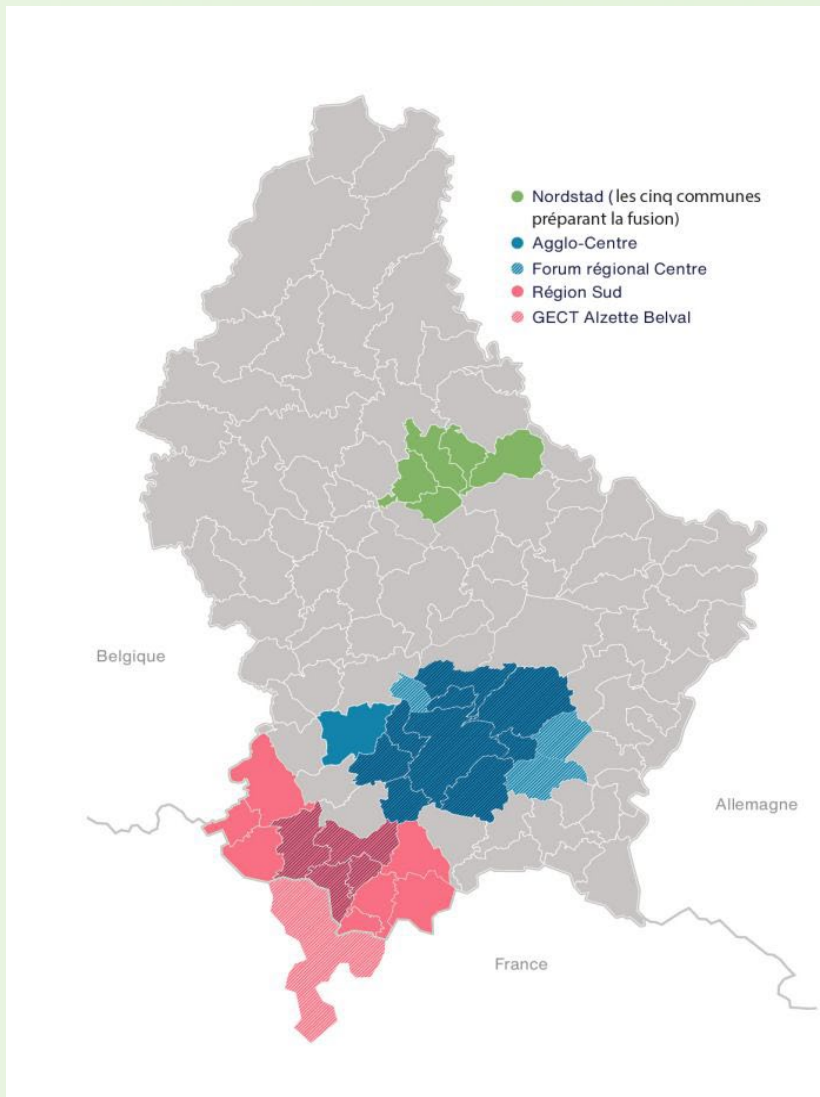
« Nul ne peut être privé de sa propriété que pour cause d'utilité publique et moyennant juste indemnité, dans les cas et de la manière déterminés par la loi. » Constitution 01/07/2023 Art. 36

Attributions ministérielles

« Les membres du Gouvernement exercent leurs attributions, soit en conseil, soit individuellement pour les affaires dont ils ont la charge. » Constitution Art. 90



Coopération Etat - Communes



Parcs naturels

MT #	Bifurcation	Somnambule Socio-économique	Circularité bio-régionale	Optimisme techno-digital
1	Population au Luxembourg & en Grande Région depuis 2020	Une forte croissance de la population résidente (1.1 million) et frontalière	Une faible croissance de la population résidente (770.000) et frontalière	Une forte croissance de la population résidente (1.2 million) et frontalière
	a) Organisation territoriale	Eparpillement et étalement urbains avec forte mobilité motorisée individuelle et consommation foncière.	Développements urbains denses et ruraux ciblés, mixtes et multifonctionnels, réduisant la mobilité motorisée individuelle et la consommation foncière (ville à 15', rapprochement travail et logement décentralisés).	Urbanisation hyperdense et spécialisée pour contenir la consommation foncière, avec télétravail pour diminuer les déplacements,
9	Système économique	Traditionnel / Croissance quantitative / Compétition	Durable / Croissance qualitative / Coopération	Darwinien / Croissance quantitative / Concurrence
	a) Modèle économique	Modèle capitaliste traditionnel au niveau global, même si	Modèle économique respectant les Objectifs de Développement Durable (ODD)	Modèle économique darwinien marqué par une forte polarisation économique
		l'UE cherche à modifier le modèle en son sein	et visant la résilience.	entre les pays au niveau mondial
	b) Croissance	Croissance quantitative avec un PIB évoluant en moyenne entre +2 et +3 %/an	Croissance qualitative. Le PIB est remplacé par le PIBien-être.	Croissance quantitative, et le PIB poursuit une hausse moyenne entre +3 et +4,5%/an



Population active et régime général d'assurance pension

Tableau 40 - Scénario STATEC: Projections démographiques du régime général d'assurance pension (comparaison) entre 2020 et 2070 (en milliers)

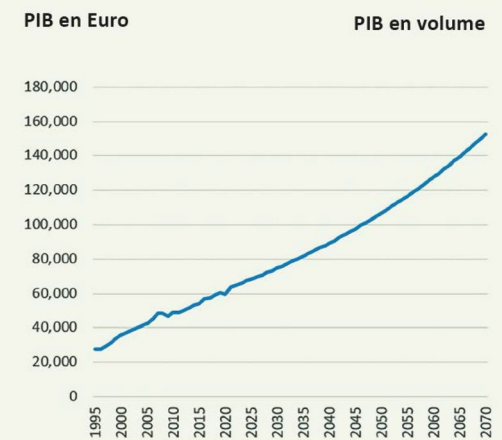
	2020	2030	2040	2050	2060	2070	Croissance
Population active (Base)	460	560	610	630	635	630	0,6%
Population active (STATEC)	460	570	650	715	770	820	1,2%
Nombre de pensions (Base)	195	285	385	485	560	605	2,3%
Nombre de pensions (STATEC)	195	285	385	485	570	630	2,4%

„Bereits in den 1990er Jahren war klar, dass Luxemburg, um das Sozialsystem und um vor allem das extrem komfortable Rentensystem zu finanzieren, kontinuierlich auf Wachstum setzen muss. In einem Bericht für die Regierung von 1996 heißt es grosso modo, dass Luxemburg ein ökonomisches Wachstum von vier Prozent generieren müsse, um das Rentensystem langfristig zu finanzieren. Seitdem sind wir zum Wachstum verdammt.“

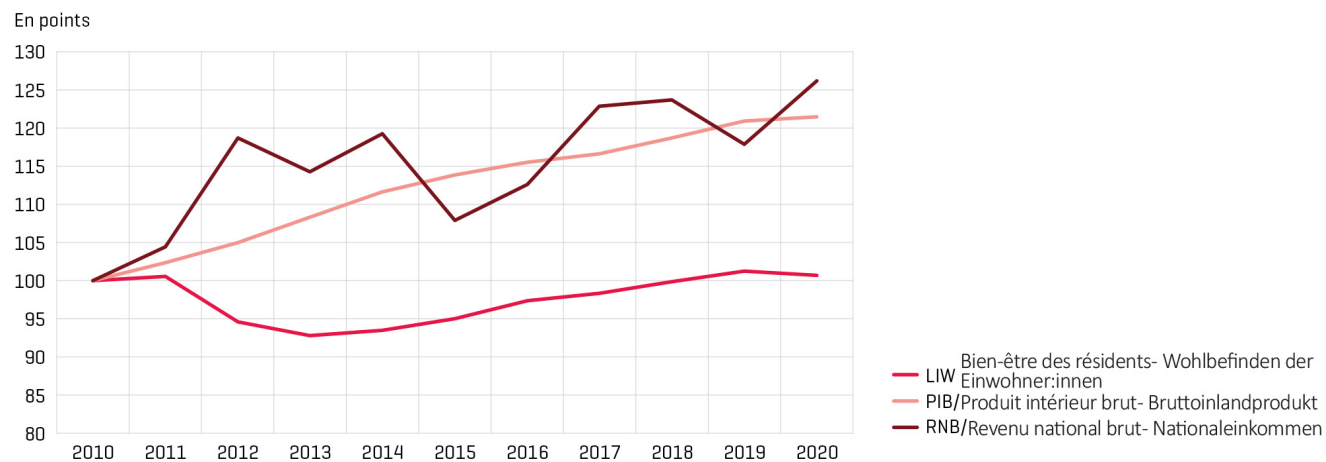
Florian Hertweck (L.L. 26.05.2023)



Bien-être et croissance économique



Graphique 1 Le bien-être au Luxembourg ne suit pas la même trajectoire que la croissance économique



Source: STATEC, calculs de l'auteur

Source: Mouvement écologique (2023)