

Accorder une autre priorité à la politique environnementale

Régulièrement, des "scandales", des rejets illégaux dans un ruisseau, des décharges sauvages, etc. sont rapportés. Et de temps en temps, une consultation publique sur un plan a lieu en raison des prescriptions de l'UE. Mais à l'extérieur, on n'a guère l'impression qu'au Luxembourg, on travaille avec la rigueur nécessaire à une protection préventive de l'environnement.

DOSSIERS COMMODO-INCOMMODO, GESTION DES DÉCHETS, DE L'EAU, BRUIT, ÉMISSIONS POLLUANTES, AÉROPORTS ...



Il est évident que la politique environnementale est le fil conducteur du travail du Mouvement Ecologique. Ainsi, le Mouvement soutient les citoyens qui ont besoin d'informations sur la qualité de l'air, qui souhaitent déposer des objections / suggestions dans le cadre d'autorisations d'exploitation, la limitation des ressources en eau au Luxembourg a souvent été thématifiée, les questions relatives à la pollution de l'air sont abordées, la Région Sud est représentée dans le "Comité de suivi ARCE-LOR", etc.

Ces questions sont intégrées quotidiennement dans le travail du Mouvement Ecologique, dans diverses prises de position, dans les consultations de citoyens inquiets, etc... .

LE PLAN LUXEMBOURGEOIS DE PROTECTION DE L'AIR - PAS UN GRAND PROJET

En 2021, un nouveau plan de protection de l'air a dû être élaboré en raison des exigences de l'UE.

Le Mouvement Ecologique a donc organisé en février une présentation du projet avec des représentants de l'administration de l'environnement, qui a suscité un grand intérêt. Thème de la manifestation : *"Entwurf vum Lëtzebuurger "Luftreinhalteplan" : Wéi steet et mat der Loftqualitätt zu Lëtzebuerg ? Qu'est-ce que le "Moosname si virgesinn" ?"*. Les représentants de l'administration de l'environnement ont réussi à expliquer de manière compréhensible comment ce plan s'inscrit dans la stratégie générale de réduction de la pollution atmosphérique.

Mais cela n'a rien changé au fait que le Mouvement Ecologique a rédigé une objection critique. Des données dépassées, des instruments parfois trop

imprécis ou manquants... tels étaient quelques-uns des points critiques. Le fait est que l'on a l'impression que de tels plans sont plutôt considérés comme un "devoir" vis-à-vis de Bruxelles que comme un véritable instrument permettant d'améliorer sensiblement la qualité de l'air au Luxembourg. Etant donné que les valeurs limites seront vraisemblablement relevées dans toute l'UE, le Luxembourg aurait tout intérêt à s'activer dans ce domaine.

"GESTION DE L'EAU : PROBLÈME RECONNU - SOLUTION AJOURNÉE !"

C'est le titre d'une prise de position du Mouvement Ecologique sur le projet du 3ème plan de gestion dans le domaine de la gestion de l'eau : situation très alarmante de l'état des lieux au Luxembourg.

Le projet de troisième plan de gestion pour le Luxembourg, dont l'élaboration est imposée par l'UE, n'est pas à la hau-



WAASSERWIRTSCHAFT: PROBLEM ERKANNT – LÉISUNG VERLUET! FUNDAMENTAL NOBESSERUNGEN UM 3. BEWIRTSCHAFTUNGSPLANG NÉIDEG!



ce qui représente près de 8 %". Ces citations et chiffres tirés du projet actuel parlent d'eux-mêmes ...

Ainsi, selon toute vraisemblance, le Luxembourg ne répond pas fondamentalement aux exigences européennes de la directive cadre sur l'eau. Comme toujours, l'avis détaillé avec les propositions peut être consulté sur www.meco.lu.

RÉUTILISER - RÉPARER - PARTAGER

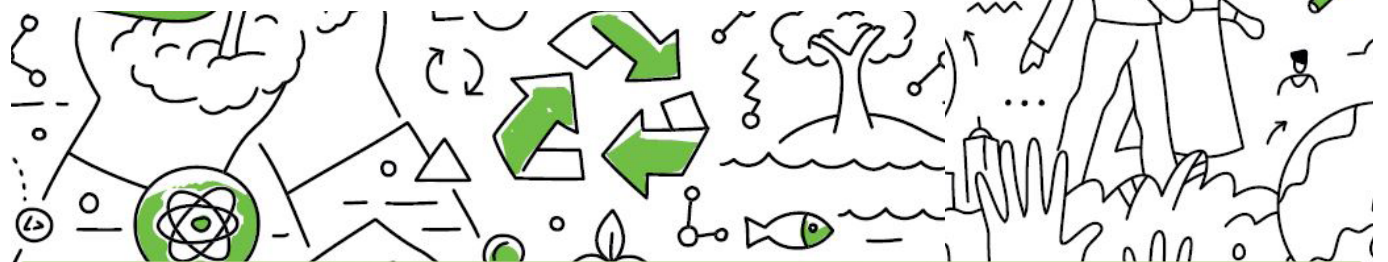
... est un thème important sur lequel le Mouvement Ecologique travaille en collaboration avec l'Oekozer Pafendall, notamment grâce à une convention avec le ministère de l'Environnement. Quel rôle les centres de recyclage - les futurs centres de ressources - peuvent-ils jouer dans ce domaine ? Comment le "droit à la réparation" peut-il être étendu ? Ces questions et d'autres seront abordées dans le cadre de ce projet commun (plus d'informations dans le chapitre économie / développement durable).

teur de la situation dramatique dans le domaine de la gestion des eaux. A l'instar des deux premiers plans, ce troisième plan ne risque pas de déboucher sur des avancées concrètes. Ce constat est fait par les auteurs du document eux-mêmes. D'un plan à l'autre depuis 2009, la situation désastreuse est donc saisie, en partie décrite ... mais ne réagit pas (encore) de manière adéquate, selon le Mouvement Ecologique.

La situation au niveau de la gestion de l'eau au Luxembourg est de facto dramatique. Pour les cours d'eau, de nombreux paramètres ne se sont pas améliorés et peuvent même être considérés comme plus mauvais que lors des plans de gestion précédents. En ce qui

concerne les eaux souterraines, 3 des 6 masses d'eau souterraines échantillonnées présentent un mauvais état chimique, une amélioration ou la réalisation des objectifs n'est pas attendue d'ici 2027 selon le rapport ("improbable").

Les plans de gestion précédents sont restés des tigres trop édentés (citations tirées du projet de nouveau plan) : "Parmi les mesures de gestion des eaux urbaines prévues dans le programme de mesures de 2015, on a environ 350 ont été mises en œuvre sur un total de 1 269". "Sur les 946 mesures hydro-morphologiques prévues dans le programme de mesures de 2015, 73 mesures au total ont été mises en œuvre,



LA POLITIQUE ENVIRONNEMENTALE EST LARGEMENT INFLUENCÉE PAR LES DÉCISIONS PRISES DANS LE DOMAINE DE L'ÉCONOMIE, DE LA MOBILITÉ, ETC. C'EST POURQUOI NOUS VOUS RENVOYONS ÉGALEMENT AUX AUTRES THÈMES DE CE RAPPORT D'ACTIVITÉS.