



VILLE DE DUDELANGE

SERVICE PROTECTION DE L'ENVIRONNEMENT  
ET DEVELOPPEMENT DURABLE

## BAUMPATENSCHAFT

### Das Merkblatt

#### Lockern des Bodens

Bei nicht abgedeckten Baumscheiben sollten Sie den Boden etwa 10 cm tief lockern, damit Luft und Wasser in den Wurzelbereich eindringen können.

#### Unkrautbehandlung

Sie sollten das Unkraut im Bereich der Baumscheibe mit den Wurzeln entfernen, damit dem Baum weder Nahrung noch Feuchtigkeit entzogen werden. **Die Verwendung chemischer Mittel im Bereich von Bäumen ist in unserer Stadt untersagt.**

#### Wässern

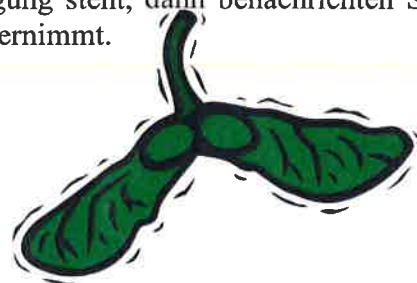
Im ersten und zweiten Pflanzjahr sollte der Baum in den Monaten Juli bis September zweimal im Monat etwa 100 Liter Wasser erhalten. Danach jeweils zweimal pro Jahr etwa 500 Liter Wasser. **Verwenden Sie bitte nur reines Leitungs- oder Regenwasser.** Wasser mit Putzmittel ist Gift für alle Pflanzen.

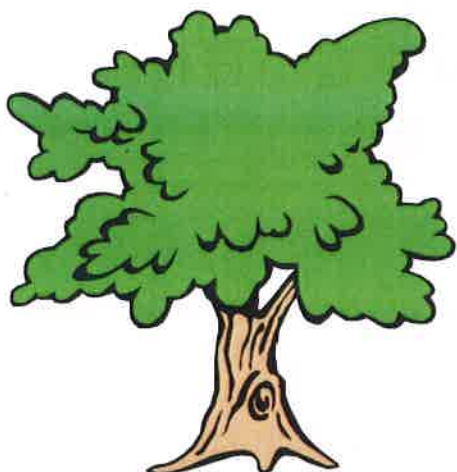
#### Baumschäden

Bitte achten Sie auf Baumschäden. Wenn Sie Beschädigungen an Ästen, Stamm, Wurzeln, Verschmutzungen durch parkende Kraftfahrzeuge (besonders Ölverlust), Ablagerung von Baumaterialien usw. feststellen, die sich nachteilig für die Bäume auswirken können, benachrichtigen Sie bitte die Stadtgärtnerei unter der Telefonnummer 51 61 21-916 oder das Umweltamt unter der Telefonnummer 51 61 21-279 und tragen Sie den Vorfall in Ihre Unterhaltskarte ein. Bitte benachrichtigen Sie uns auch, wenn Sie Schäden an einem anderen als Ihrem Baum feststellen.

#### Urlaub, Krankheit

Die Übernahme einer Baumpatenschaft ist eine Angelegenheit gegenseitigen Vertrauens. Die Stadt Dudelingen vertraut darauf, dass Sie die in diesem Merkblatt aufgeführten Arbeiten gewissenhaft und zuverlässig erledigen. Sollten Sie länger als zwei Wochen verhindert sein, sorgen Sie bitte für einen Ersatzpaten. Wenn Ihnen kein zuverlässiger Ersatzpate zur Verfügung steht, dann benachrichtigen Sie bitte die Stadtgärtnerei, die dann die Ihnen anvertrauten Arbeiten übernimmt.





## PARRAINAGE D'ARBRES

### Le feuillet d'information

#### Ameublement du sol

Il est important d'ameubler le sol jusqu'à une profondeur de 10 cm pour permettre à l'air et à l'eau de s'infiltrer dans l'espace des racines.

#### Traitement des mauvaises herbes

Il est important d'enlever les mauvaises herbes avec leurs racines pour éviter que les arbres soient privés de nourriture et d'humidité. **L'utilisation d'engrais chimiques et de pesticides à proximité des arbres est interdite sur le territoire communal.**

#### Arrosage

Pendant les deux premières années qui suivent la plantation, un arrosage avec  $\pm 100$  litres d'eau est nécessaire 2 fois par mois pendant les mois de juillet à septembre. A partir de la troisième année un arrosage d'un volume de 500 litres d'eau, 2 fois par an, est suffisant. **N'utilisez que l'eau de robinet ou l'eau de pluie.** N'utilisez jamais de l'eau contenant des produits de nettoyage.

#### Dégâts aux arbres

Vérifiez de temps en temps si l'arbre ne présente aucun dégât. Des dégâts qui affectent la santé de l'arbre, sont des dégâts aux branches, au tronc, aux racines, des pollutions par des voitures (fuite d'huile), des dépôts de matériaux de construction etc. Dans ces cas, vous devriez avertir le service Espaces verts au numéro téléphone 51 61 21-916 ou le service Protection de l'environnement et Développement durable au numéro téléphone 51 61 21-279. Inscrivez le dégât dans votre carte d'entretien. Avertissez-nous également si vous constatez des dégâts à un arbre autre que le vôtre.

#### Vacances, Maladie

Le parrainage d'un arbre est un acte de confiance mutuelle. La Ville de Dudelange est confiante que vous vous occuperez de façon responsable et consciencieuse des tâches décrites dans le feuillet d'information. Si vous avez un contre-temps qui dure plus de deux semaines, nous vous prions de trouver un suppléant. A défaut de suppléant veuillez informer le service Espaces verts qui assurera les travaux d'entretien pendant votre absence.

