

| Année | Nombre d'apiculteurs | Nombre ruches novembre* | Nombre ruches avril | Pertes hivernales % | Pertes hivernales % Moyenne(2011-2017) |
|-------|----------------------|-------------------------|---------------------|---------------------|--|
| 2017  | 349                  | 6519                    | 5256                | 19.4                | 19.0                                   |
| 2016  | 339                  | 6155                    | 5484                | 10.9                |  |
| 2015  | 348                  | 5888                    | 4665                | 20.8                |  |
| 2014  | 319                  | 5065                    | 4617                | 8.8                 |  |
| 2013  | 291                  | 5337                    | 3510                | 34.2                |  |
| 2012  | 331                  | 5382                    | 4210                | 21.8                |  |
| 2011  | 337                  | 5580                    | 4642                | 16.8                |  |
| 2010  | 325                  | 5174                    |                     |                     |  |
| 2009  | 332                  | 5242                    |                     |                     |  |
| 2008  | 348                  | 5635                    |                     |                     |  |
| 2007  | 350                  | 5419                    |                     |                     |  |
| 2005  | 363                  | 7511                    |                     |                     |  |
| 1995  | 507                  | 9179                    |                     |                     |  |
| 1985  | 850                  | 11500                   |                     |                     |  |
| 1975  | 1000                 | 12200                   |                     |                     |  |
| 1965  | 1400                 | 14000                   |                     |                     |  |

Source:

Administration des Services Vétérinaires

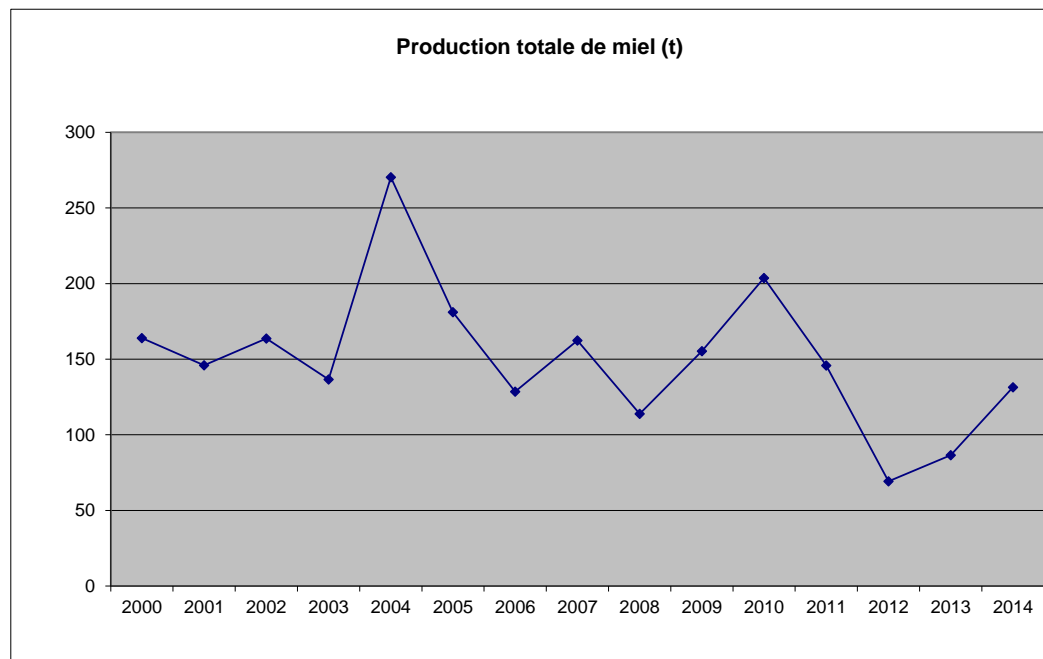
Contact:

[info@asv.public.lu](mailto:info@asv.public.lu)

\* année précédente

## Estimation de la production de miel au Luxembourg

| année                    | production de miel (t)<br>tonnes |
|--------------------------|----------------------------------|
| 2000                     | 164                              |
| 2001                     | 146                              |
| 2002                     | 164                              |
| 2003                     | 137                              |
| 2004                     | 270                              |
| 2005                     | 181                              |
| 2006                     | 129                              |
| 2007                     | 162                              |
| 2008                     | 114                              |
| 2009                     | 155                              |
| 2010                     | 204                              |
| 2011                     | 146                              |
| 2012                     | 69                               |
| 2013                     | 87                               |
| 2014                     | 131                              |
| 2015                     | 180                              |
| 2016                     | 84                               |
| <b>moyenne 2007-2016</b> | <b>133.2</b>                     |



Source:  
Service d'Economie Rurale - Division des statistiques agricoles  
Contact:  
[statistiques@ser.etat.lu](mailto:statistiques@ser.etat.lu)

## Marque nationale du Miel 1995-2016

| Jahr                    | 1995   | 2000   | 2004   | 2005   | 2006   | 2007   | 2008    | 2009   | 2010   | 2011   | 2012   | 2013   | 2014   | 2015   | 2016   | 2017 * | Moyenne<br>2007-2016 |
|-------------------------|--------|--------|--------|--------|--------|--------|---------|--------|--------|--------|--------|--------|--------|--------|--------|--------|----------------------|
| Angemeldete Imker MNM   | 180    | 161    | 151    | 155    | 140    | 149    | 142     | 150    | 143    | 163    | 157    | 148    | 160    | 147    | 174    | 158    | 153                  |
| Angemeldete Völker      | 4724   | 4219   | 4256   | 4214   | 3679   | 3557   | 3350    | 3348   | 3389   | 3528   | 3305   | 3189   | 3824   | 3599   | 4130   | 3898   | 3522                 |
| Proben                  | 350    | 354    | 440    | 367    | 243    | 288    | 250     | 330    | 362    | 354    | 173    | 221    | 256    | 291    | 164    | 110    | 269                  |
| Kommissions-Sitzungen   | 14     | 16     | 22     | 18     | 12     | 15     | 13      | 17     | 18     | 18     | 9      | 12     | 13     | 15     | 9      | 6      | 14                   |
| Gestellte Honigmenge £  | 167181 | 173704 | 295666 | 203138 | 147998 | 183944 | 133453  | 210488 | 266741 | 221622 | 106640 | 163068 | 205935 | 270022 | 119828 | 63381  | 188174               |
| Gestellte Honigmenge kg | 83591  | 86852  | 147833 | 101569 | 73999  | 91972  | 66726.5 | 105244 | 133371 | 110811 | 53320  | 81534  | 102968 | 135011 | 59914  | 31691  | 94087                |
| Zahl der Etiketten      | 151348 | 148996 | 258322 | 157802 | 111098 | 145829 | 111839  | 165337 | 196333 | 163471 | 81775  | 98463  | 150520 | 174239 | 72111  | 35804  | 135992               |
| Ertrag kg/Volk          | 17.7   | 20.6   | 34.7   | 24.1   | 20.1   | 25.9   | 19.9    | 31.4   | 39.4   | 31.4   | 16.1   | 25.6   | 26.9   | 37.5   | 14.5   |        | 27                   |

\* provisorisch, Stand 21/08/2017

Source:

ASTA\_ Marque nationale du Miel

Contact:

[miel@asta.etat.lu](mailto:miel@asta.etat.lu)