

Mitglied kann man werden durch Überweisen von mind. 40.- Euro auf das CCP IBAN LU16 1111 0392 1729 0000 des Mouvement Ecologique (60 Euro für einen Haushalt, 20 Euro für Arbeitslose, Jugendliche ...) oder durch Einsenden folgender Beitrittserklärung.



Och am Interessi vu liewege Gemengen Member sinn am Mouvement Ecologique



Mouvement Ecologique, 6, rue Vauban, L-2663 Luxembourg
Fax: 439030-30, Tel: 439030-1, meco@oekozenler.lu, www.oekozenler.lu

Beitrittserklärung

Ich/wir möchten Mitglied werden im Mouvement Ecologique (erhält das Käsecker-abo und Käsecker-Infoblatt):

- Einzelmitglied**, Mindestbeitrag 40,- EUR
Jugendliche unter 18 Jahren (Jeunes et Environnement)/Studenten/Arbeitslose: 20,- EUR
- Haushaltsmitgliedschaft** (wobei die Personen, die in einem Haushalt leben, eine gemeinsame Mitgliedschaft erhalten). Mindestbeitrag 60,- EUR
Geben Sie bitte - mit Unterschrift - alle Mitglieder des Haushaltes an, die Mitglied werden wollen.



Mouvement Ecologique asbl
Friends of the Earth - Luxembourg
6, rue Vauban • L-2663 Luxembourg
tél. 43 90 30-1 • fax 43 90 30-43
e-mail meco@oekozenler.lu
www.oekozenler.lu
ccp IBAN LU16 1111 0392 1729 0000
bcee IBAN LU20 0019 1300 1122 4000

Name _____ Unterschrift _____ Nationalität (*) _____ Beruf _____ Geburtsjahr _____

1. _____

2. _____

3. _____

4. _____

Straße/Nr _____ Postcode _____ Ortschaft _____ Tel. _____

Ich möchte aktiv mitarbeiten: Regionale _____ Interessengebiet _____

Einzugsermächtigung (im Falle eines Dauerauftrages)

Ich Name _____ Wohnort _____ gebe dem Mouvement Ecologique die Vollmacht folgenden Dauerauftrag
von meinem Postcheck _____ meiner Bank _____ Nr. _____ einzuziehen.

- Monatlicher Dauerauftrag: 3-34 EUR 5,- EUR 7,50 EUR 10,- EUR oder _____
- Jährlicher Dauerauftrag: 40,- EUR 60,- EUR oder _____

(*) Muss gemäß dem Gesetz von 1928 betreffend Vereinigungen ohne Gewinnzweck nachgefragt werden

Unterschrift _____ Datum _____

Member am Mouvement Ecologique – informéiert sinn iwwert d'Aktualitéit a nei Initiativen an de Gemengen

Erhalt unserer Lebensräume, menschengerechte Mobilität, Klimaschutz, Bürgerbeteiligung, Gestaltung der Ortschaften ... sind wichtige Aufgaben, die vor allem in den Gemeinden wahrgenommen werden.

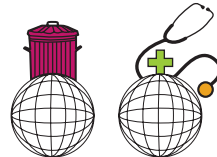
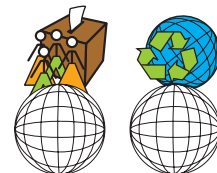
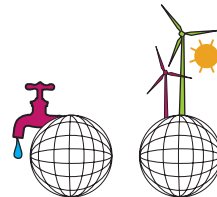
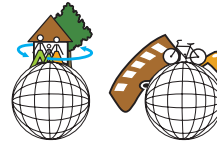
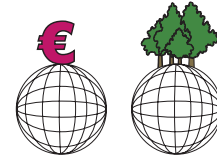
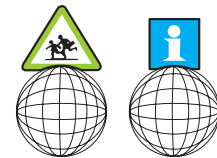
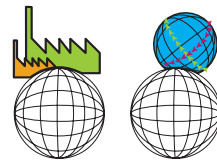
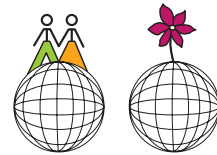
Der Mouvement Ecologique führt deshalb sehr konkrete Initiativen zum Thema Gemeindepolitik durch, die in den nächsten Jahren noch ausgebaut werden sollen. So u.a.:

- Einstiegs- und Weiterbildungsveranstaltungen
- Besichtigungen von positiven Projekten
- Stellungnahmen zu wichtigen Themen, die die Gemeinden direkt betreffen
- Anregungen für eine ökologische Kommunalpolitik
- "Gréngen Telefon", ein Service in dem Fragen zum Thema "nachhaltige Entwicklung" so gut wie möglich aufgegriffen werden.

Mitglieder des Mouvement Ecologique werden über all jene Initiativen auf dem Laufenden gehalten ... und regelmäßig über Konferenzen, Seminare, Besichtigungen usw. informiert.



Demnach:
Mitglied im
Mouvement
Ecologique sein heißt
konkrete Vorteile für
die Arbeit in den
Gemeinden genießen –
aber auch die Ideen
für eine nachhaltige
Gemeindepolitik des
Mouvement
Ecologique unter-
stützen.



Zesumme méi staark fir d'Emwelt

Der Mouvement Ecologique ist aber "nicht nur" im Bereich Gemeindepolitik aktiv. Wir organisieren z.B. die Oeko-Foire, beziehen Stellung zu Gesetzesprojekten und aktuellen gesellschaftspolitischen Entwicklungen, waren Initiator der Idee einer modernen Stadtbahn u.a.m.

Deshalb sagt auch so mancher: "Déi maachen eng wichteg Aarbecht...! Gutt, datt et de Mouvement Ecologique gët..." Doch: der Mouvement Ecologique braucht Mitglieder und nicht "nur Sympathisanten".

Denn, je mehr BürgerInnen Mitglied sind, desto stärker kann der Mouvement Ecologique nach außen auftreten!

- Mehr Mitglieder finden auch in verantwortlichen politischen Kreisen Beachtung. Es wird bemerkt, wenn eine Organisation starken Zustrom kennt ...
- Mehr Mitglieder bürgen auch für eine solide finanzielle Basis und stärken die Unabhängigkeit vom Staat (nur 20% des Budgets kommen vom Staat).
- Je mehr Leute Mitglied sind, desto größer sind die finanziellen Möglichkeiten um Aktivitäten für Mensch, Natur und Umwelt durchzuführen!
- Ein Zuwachs von Mitgliedern erhöht die Solidarität. Es tut gut zu wissen, dass viele Menschen "an einem Strang" ziehen – zu "Ihrem" Mouvement Ecologique stehen, dass man Mitglied in einer Gemeinschaft ist, die in den großen Linien "das gleiche wollen".

Mitglieder des Mouvement Ecologique haben auch konkrete Vorteile

- Mindestens 12-mal im Jahr erhält jedes Mitglied die Mitgliederzeitschrift "Kéisécker-Info" mit den letzten Neuigkeiten, Stellungnahmen und Ankündigungen
- 4-mal das Magazin "De Kéisécker" mit Hintergrundberichten und Tipps
- Einladungen zu Seminaren, Konferenzen und Vorträgen
- Preisreduzierungen auf den Eintrittstickets zur Oeko-Foire und bei Seminaren
- Gratis-Zugang zu der Dokumentation des Umweltzentrums.

Daneben bietet der Mouvement

- Aktive Mitgestaltungsmöglichkeiten in Arbeitskreisen, in fachkompetenten Arbeitsgruppen, in den lokalen und regionalen Sektionen
- Eine starke Gemeinschaft bei Aktionen, Veranstaltungen, Natruwanderungen,